

COMUNE DI MONTEMIGNAIO (AREZZO)

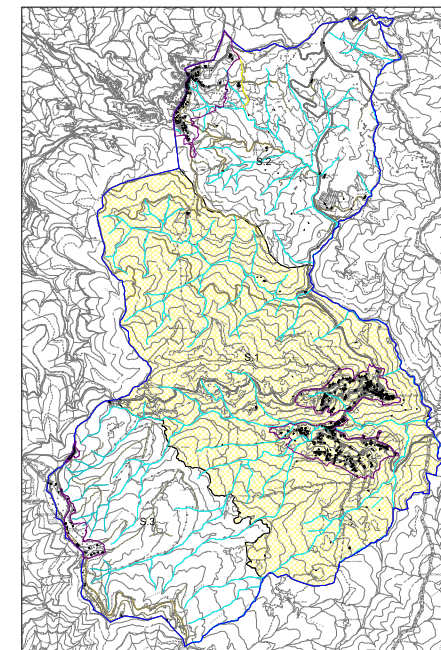
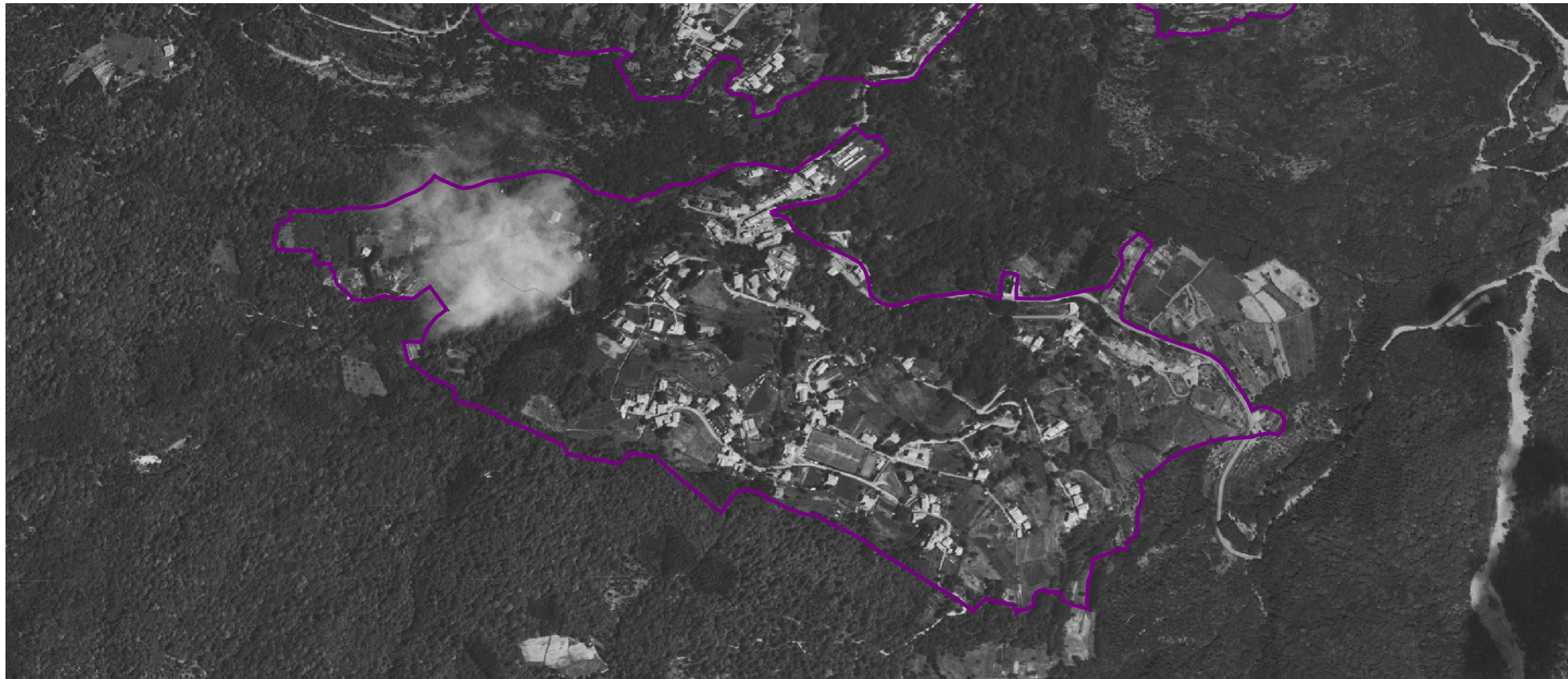
PIANO STRUTTURALE - QUADRO NORMATIVO

SCHEDA DI DIMENSIONAMENTO E VALUTAZIONE DELLE U.T.O.E.

SOTTOSISTEMA 1:
L'insediamento storico
del capoluogo, i coltivi intorno
agli aggregati e il castagneto

UTOE 1.1
Capoluogo - Pieve

Scheda A



STATO DI FATTO

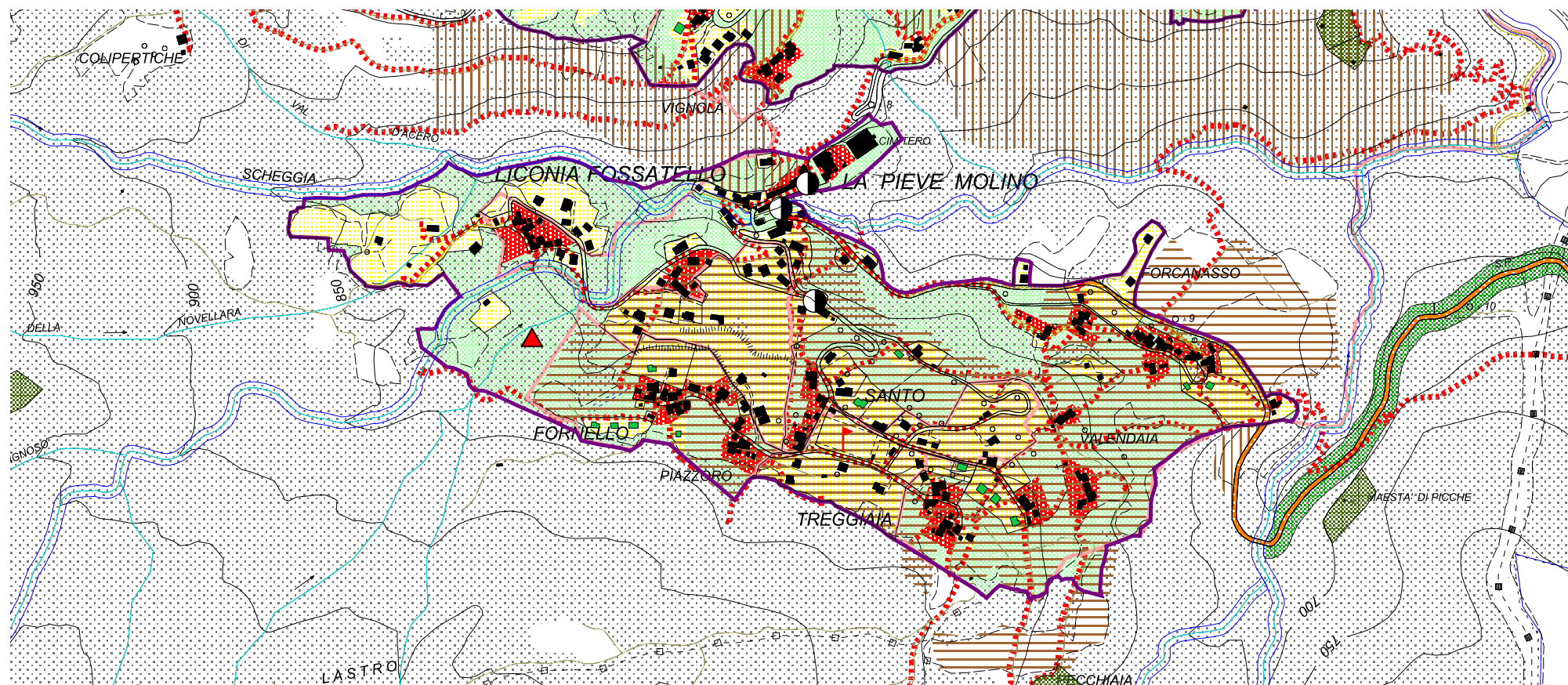
Superficie
Ha 64,404

Abitanti
N.ro 794

Alloggi
N.ro 372

Produzione e servizi
Mq 1308

Dotazione di standards
Mq 19130



Modificata in Accoglimento Osservazioni Del. C.C. n.ro 61 del 30/12/2005