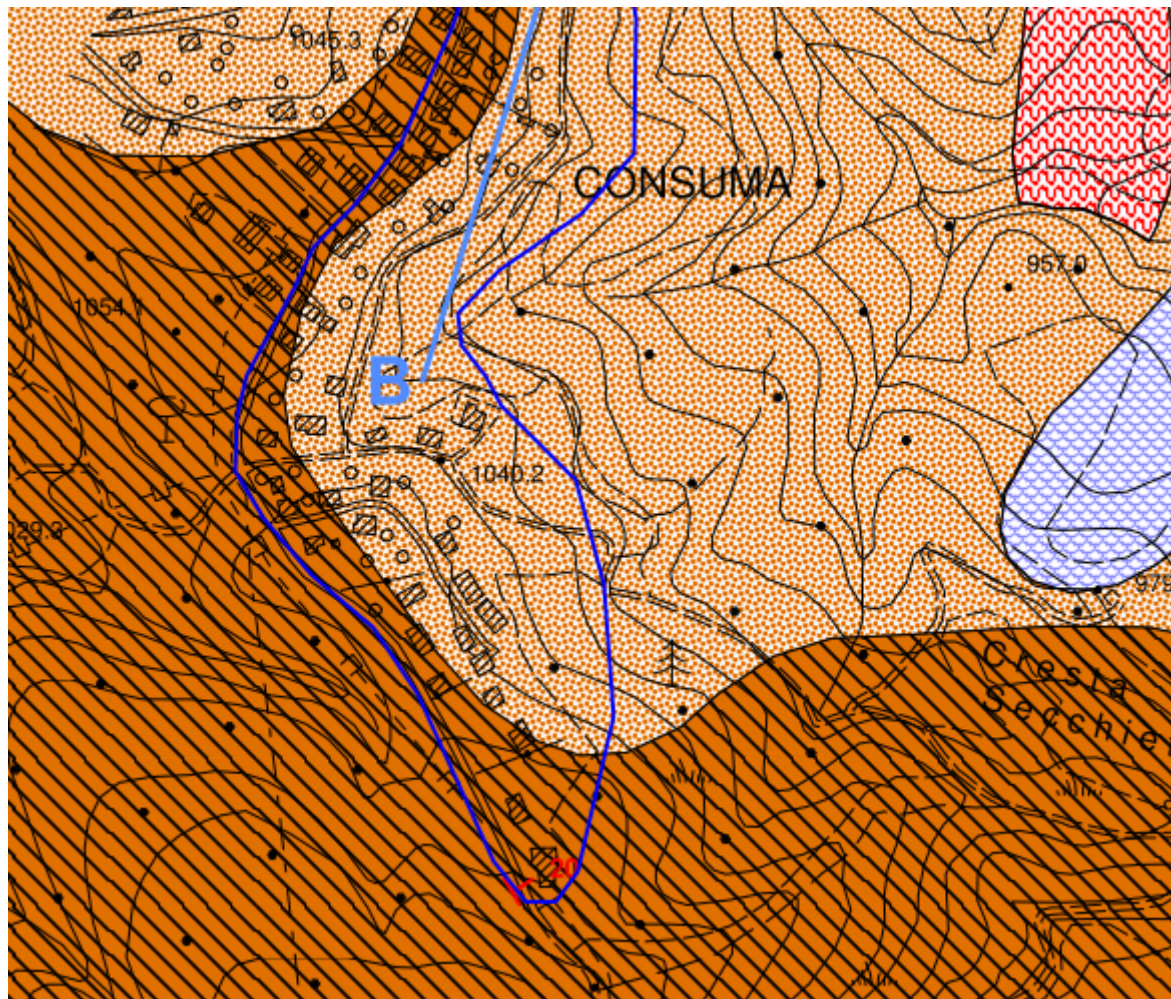


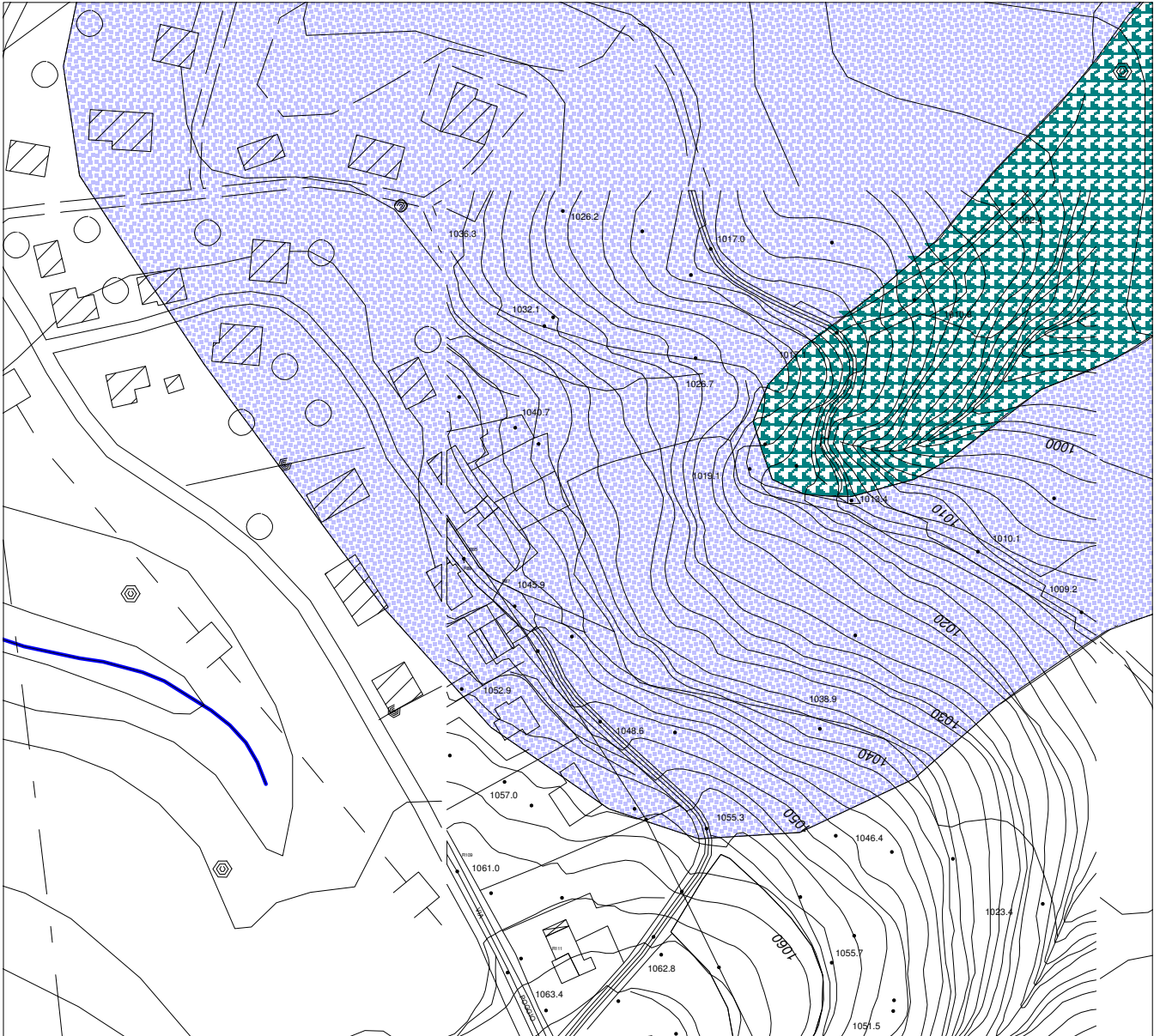
TAVOLA 9
Via Poggio Tesoro
c.d. Via Alpicelle

CARTA GEOLOGICA



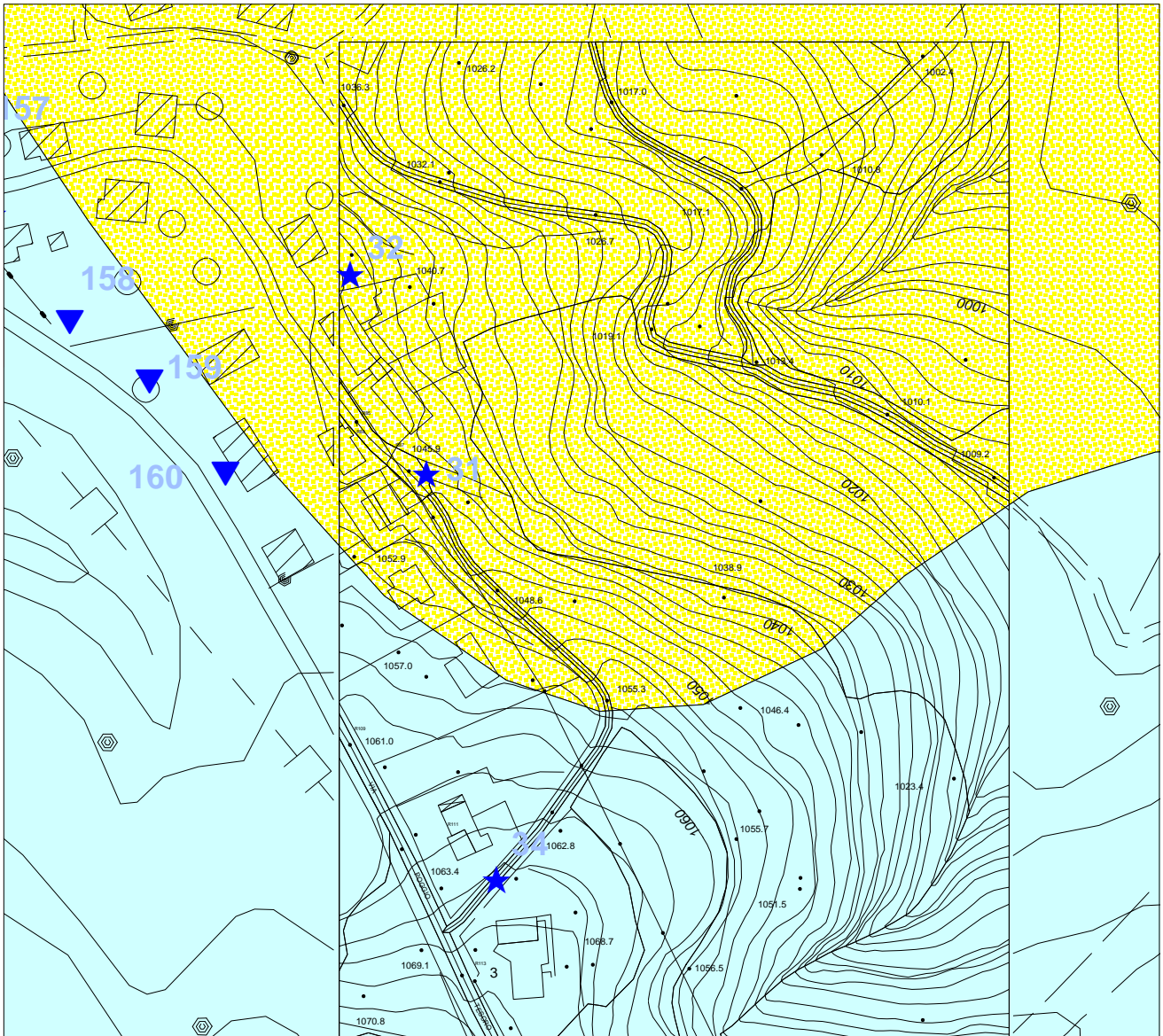
Scala 1:5.000

CARTA GEOMORFOLOGICA



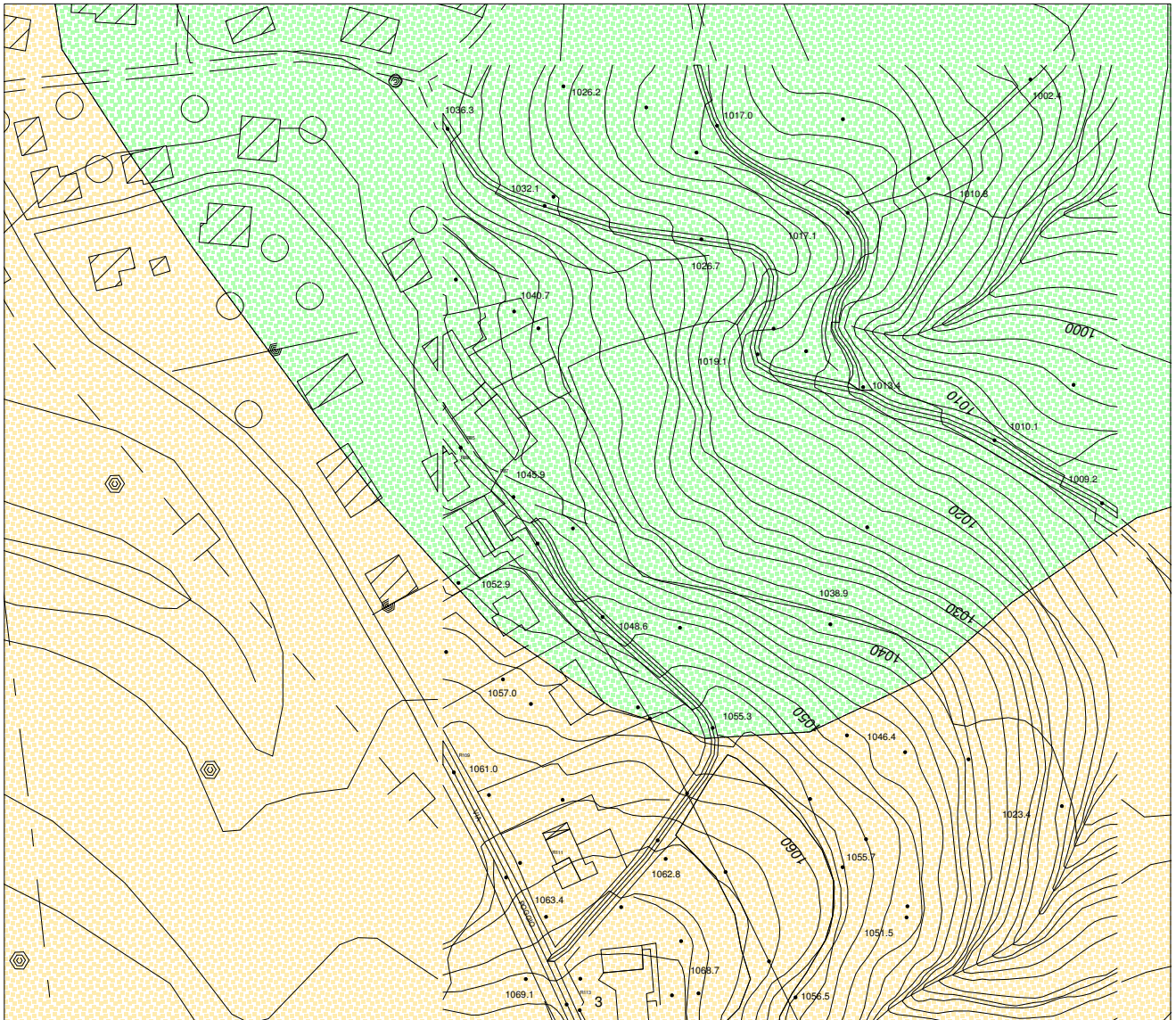
Scala 1:2000

CARTA LITOLOGICO TECNICA



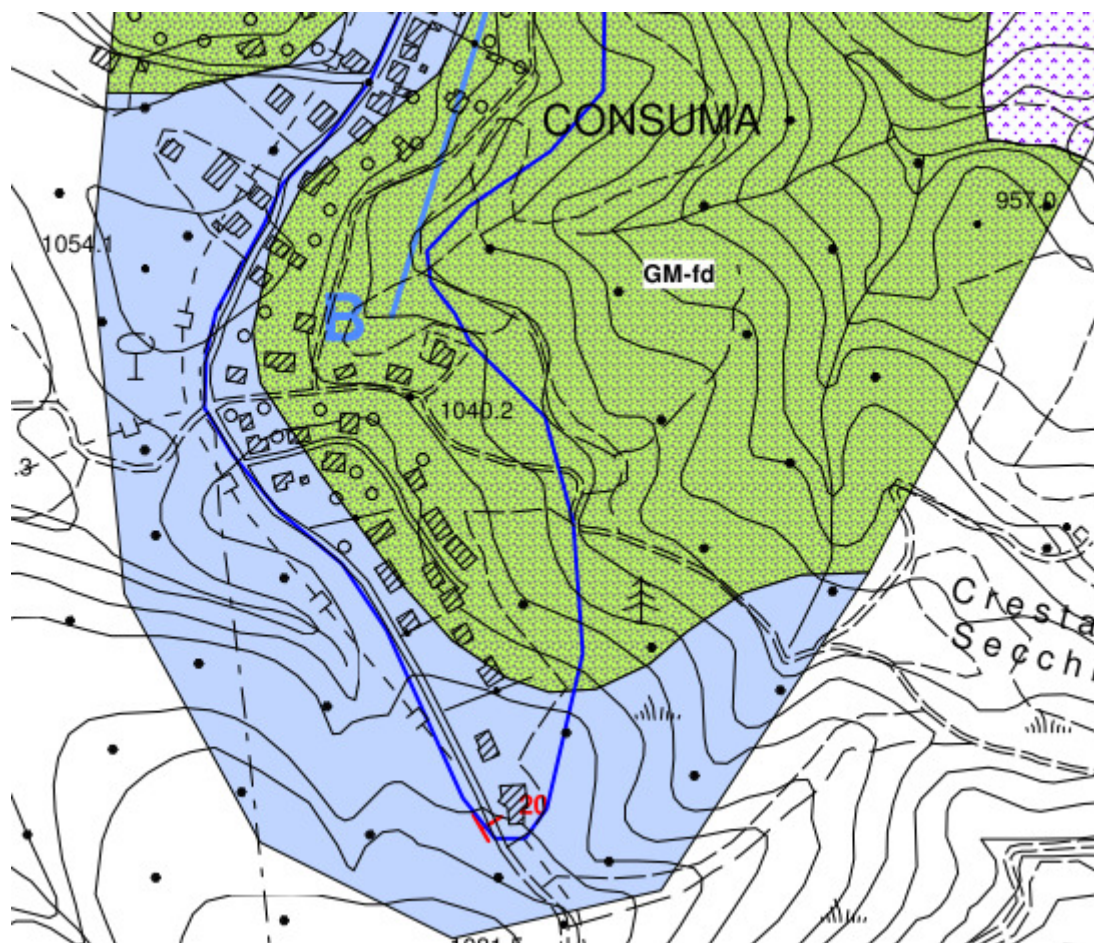
Scala 1:2.000

CARTA IDROGEOLOGICA



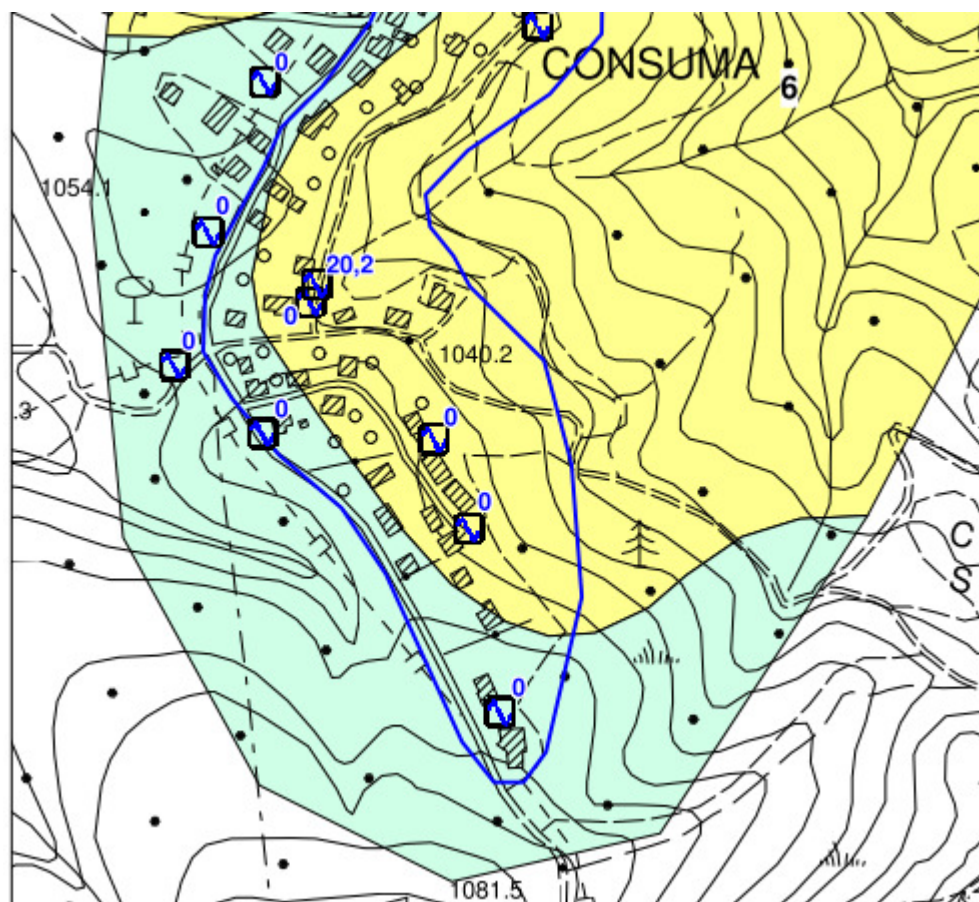
Scala 1:2.000

CARTA GEOLOGICO TECNICA



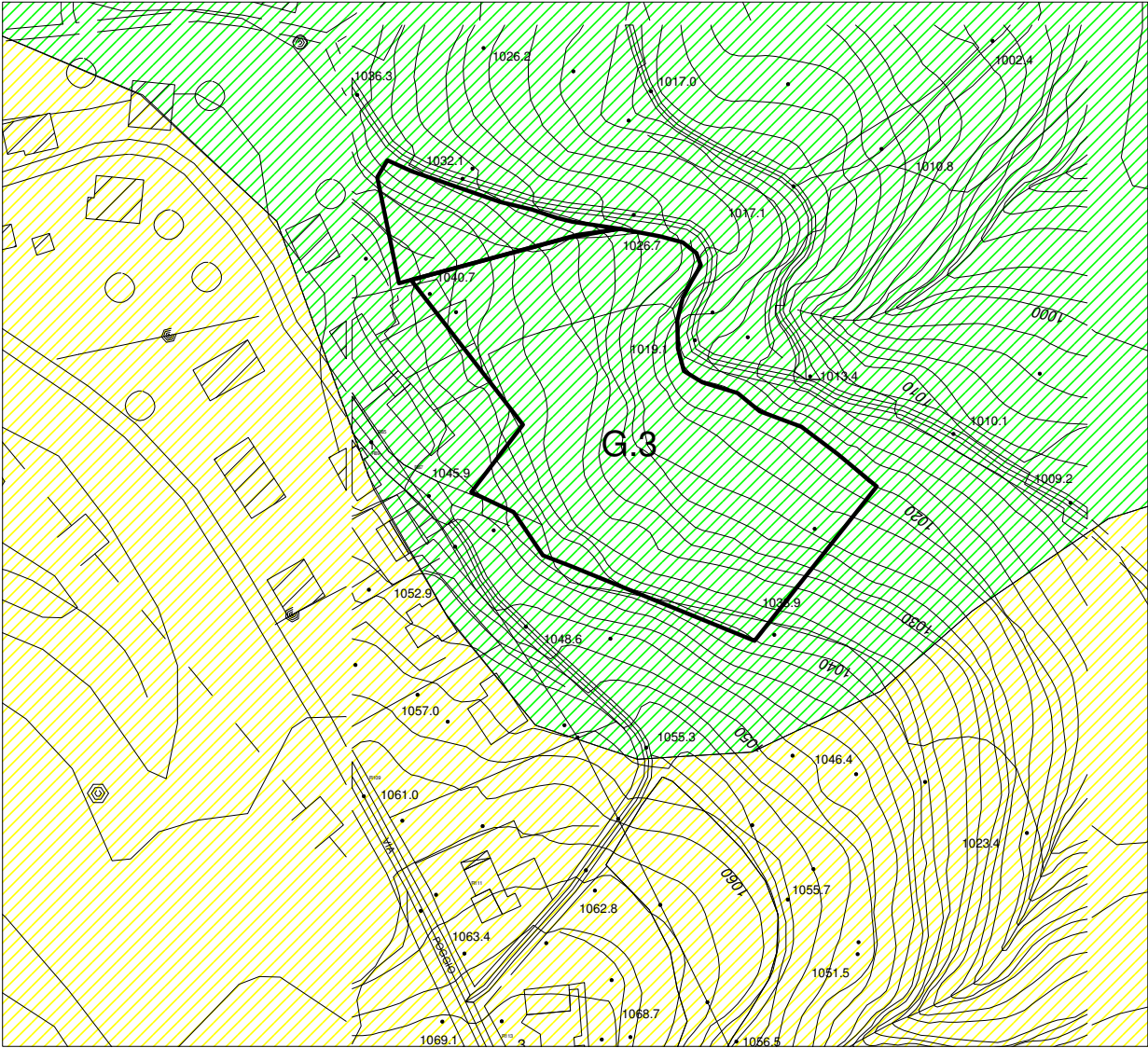
Scala 1:5.000

CARTA MOPS



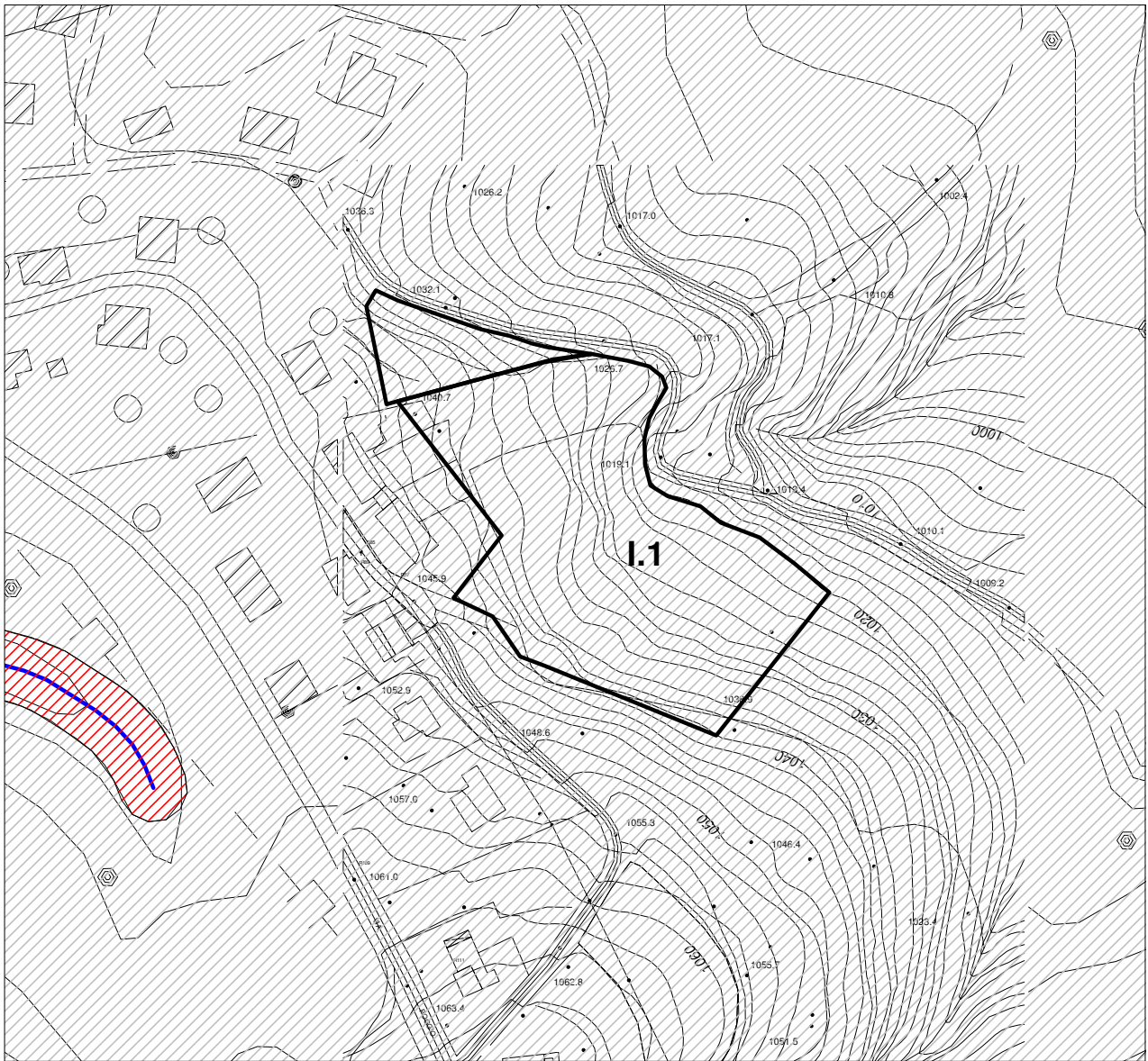
Scala 1:5.000

CARTA DELLA PERICOLOSITA' GEOLOGICA



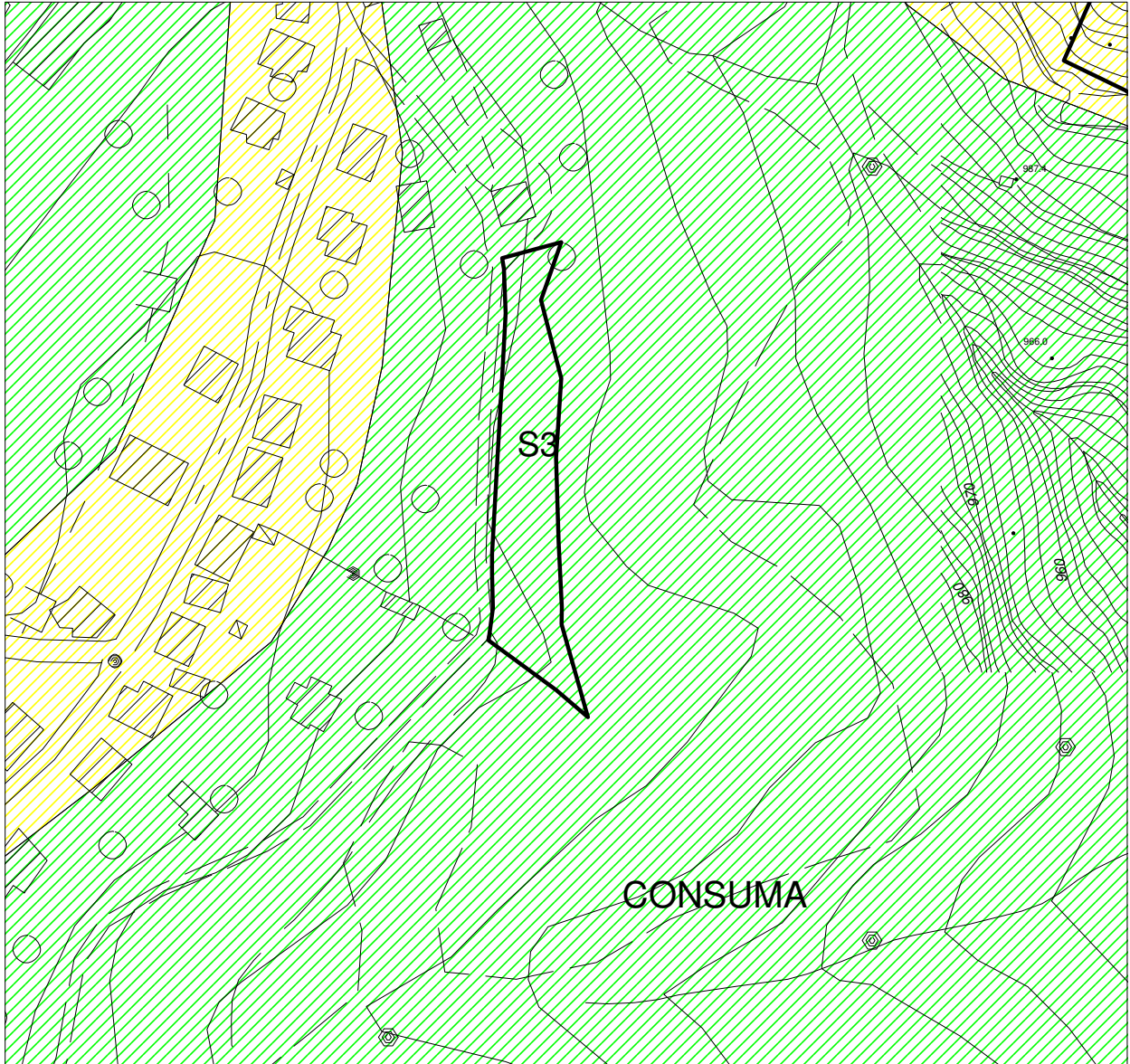
Scala 1:2000

CARTA DELLA PERICOLOSITA' IDRAULICA



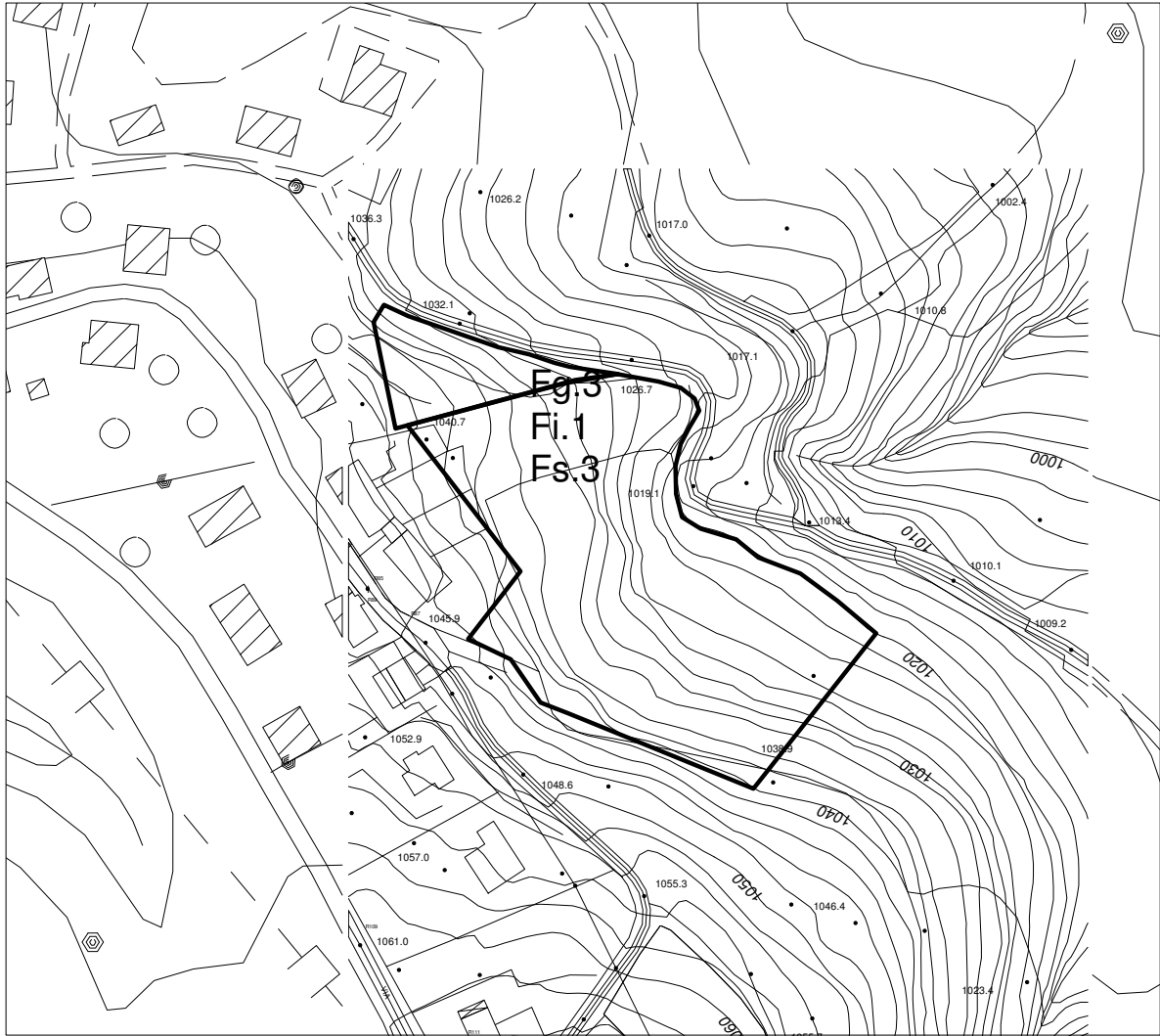
Scala 1.2000

CARTA DELLA PERICOLOSITA' SISMICA



Scala 1:2000

CARTA DELLA FATTIBILITA'



Scala 1:2000

LOCALITA' : CONSUMA VIA POGGIO TESORO c.d. Via Alpicelle	ZONA OMOGENEA: C
Geologia: Arenarie del Monte Falterona membro di Camaldoli (FAL4)	
Geomorfologia: Area coperta da detrito	
Caratteristiche litologico tecniche: E1a2t1t2 ciottoli blocchi e detrito grossolano addensato con frammenti di dimensioni maggiori e frazione sabbiosa	
Idrogeologia: DT sedimenti detritici	
Caratteristiche geologico tecniche: ghiaie limose con sabbia , falda detritica	
MOPS: zona stabile suscettibile di amplificazioni locali (zona 6)	
P.A.I.: PF2 (media)	
Pericolosità geologica: G.3 (elevata)	
Pericolosità idraulica: I.1 (bassa)	
Pericolosità sismica : S.3 (elevata)	
Condizioni di fattibilità: aspetti geologici	Fg.3 (condizionata)
aspetti idraulici	Fi.1 (senza limitazioni)
aspetti sismici	Fs.3 (condizionata)
Fg3 in sede di realizzazione degli interventi edilizi dovranno essere rispettati i criteri del punto 3.2.1edel DPGR.53/R ed i contenuti dell'art. 7 del D.P.G.R. 36/R 9.7.2009	
Fi. 1 non vi sono limitazioni di carattere idraulico	
Fs3 in sede di realizzazione degli interventi edilizi dovranno essere rispettati i criteri del punto 3.5 e) del DPGRN.53/R ed I contenuti dell'art. 7 del D.P.G.R. 36/R 9.7.2009	