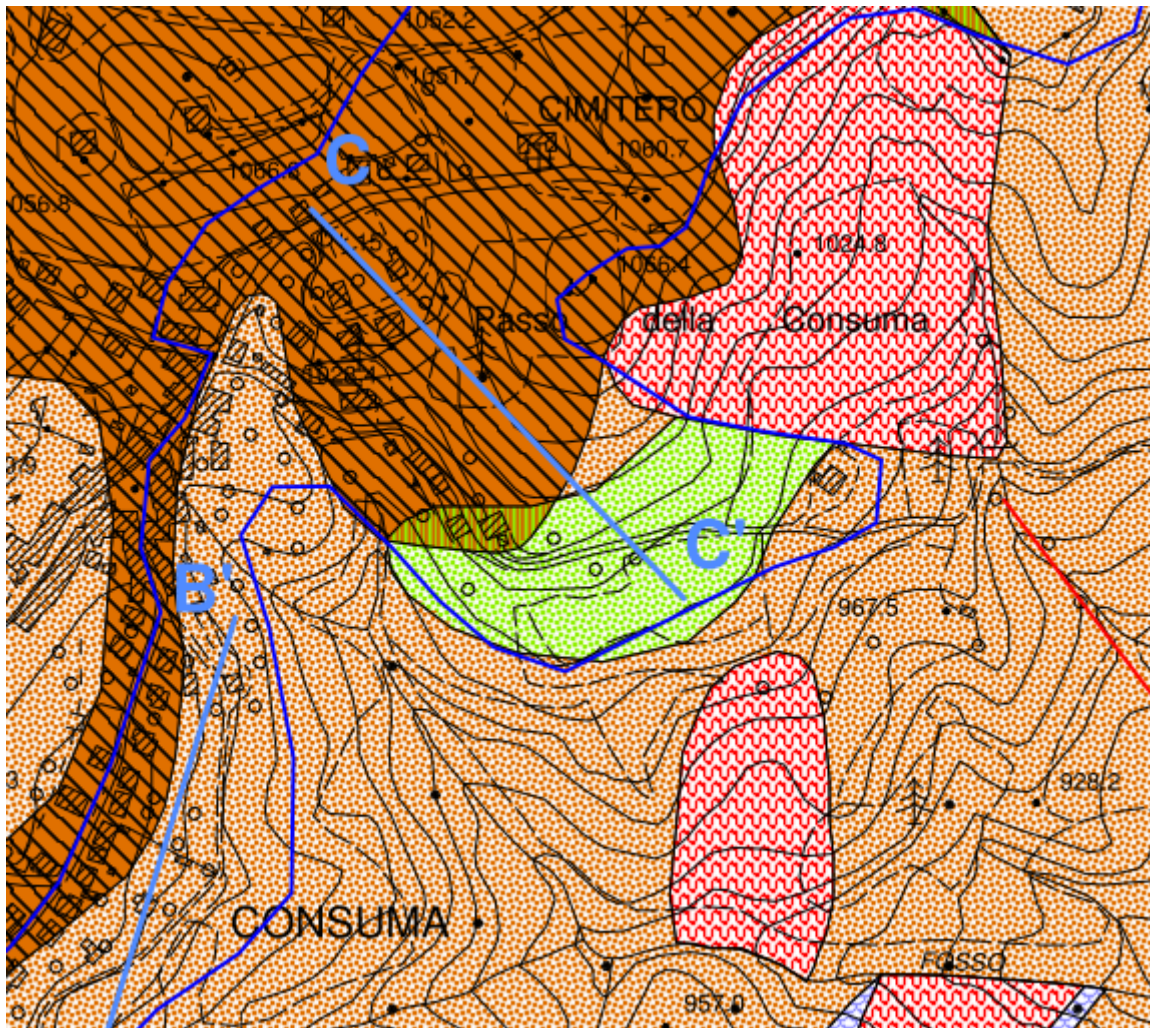


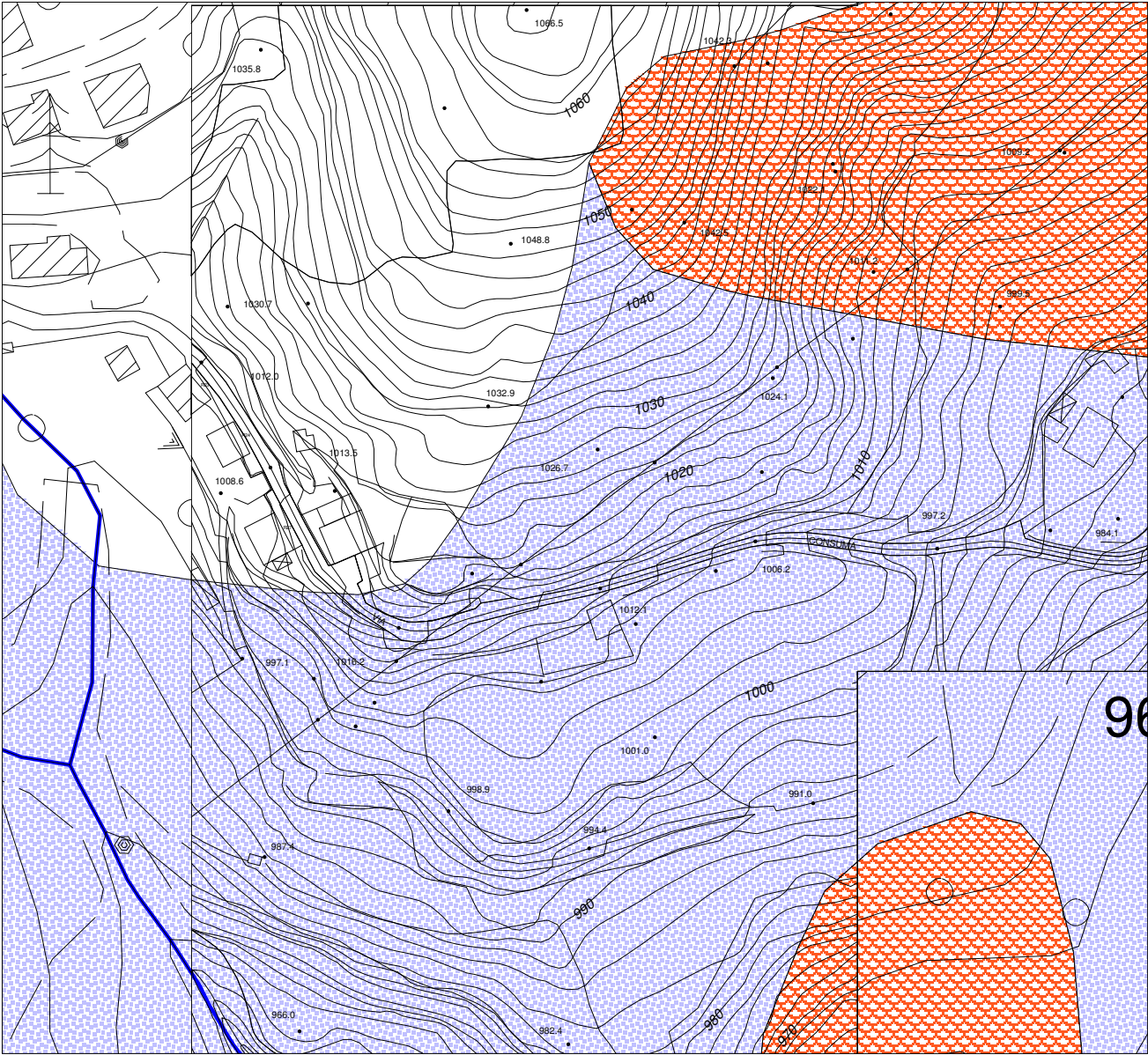
TAVOLA 7
Via Poggio Tesoro

CARTA GEOLOGICA



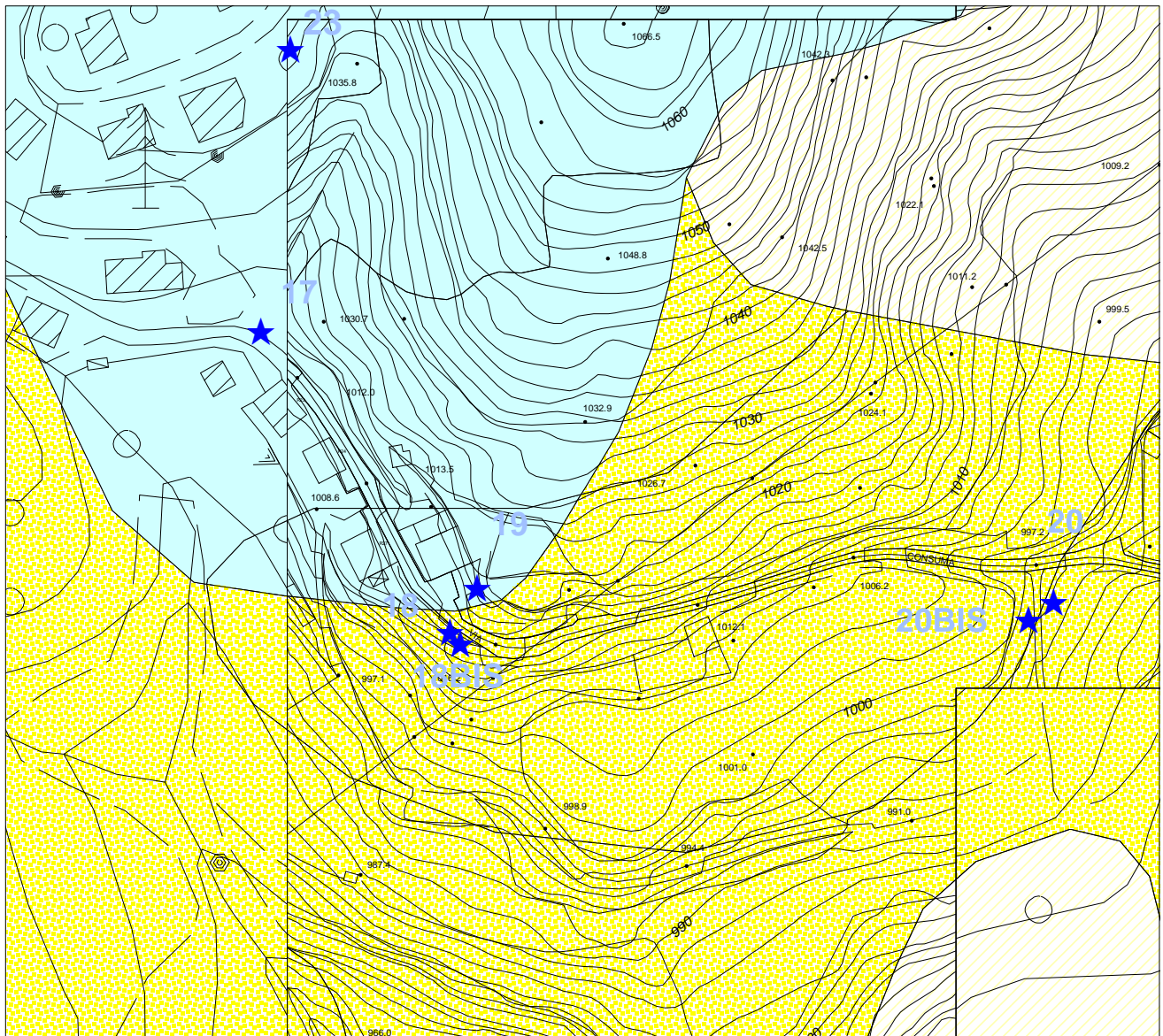
Scala 1:5.000

CARTA GEOMORFOLOGICA



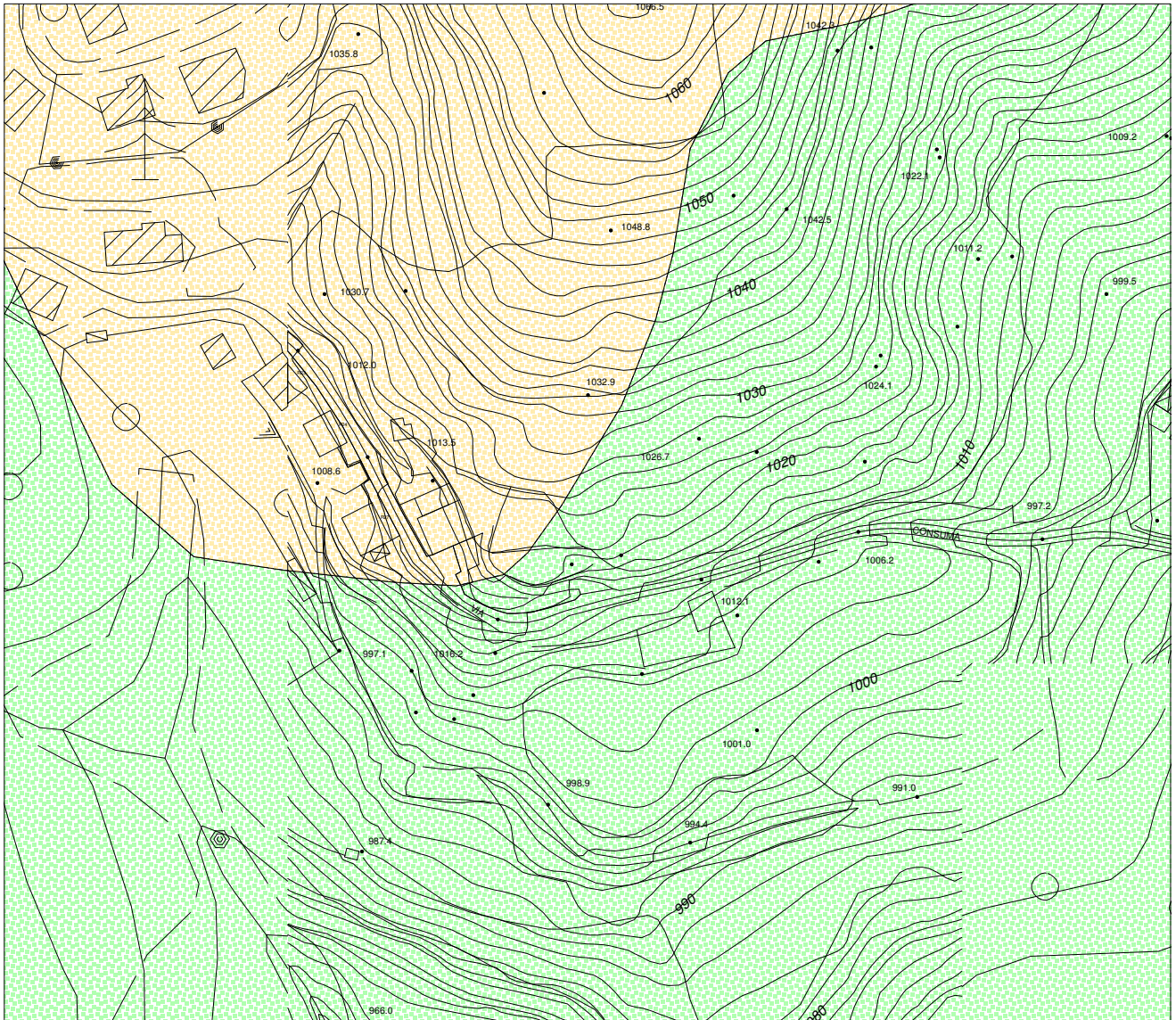
Scala 1:2.000

CARTA LITOLOGICO TECNICA



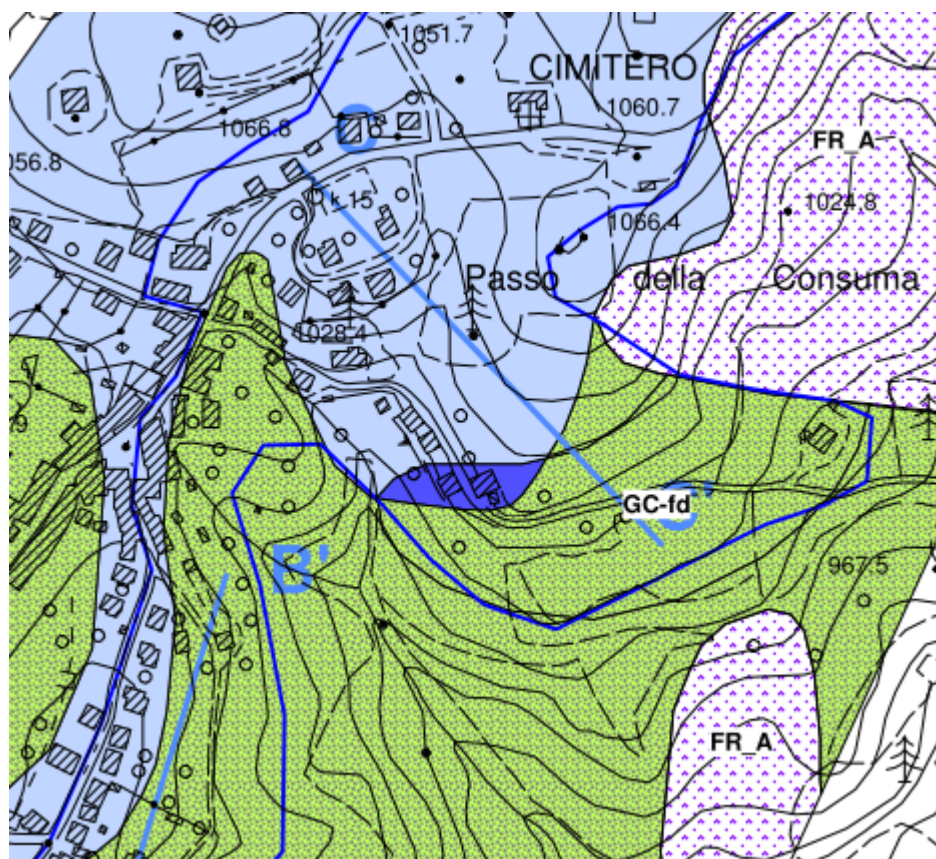
Scala 1:2.000

CARTA IDROGEOLOGICA



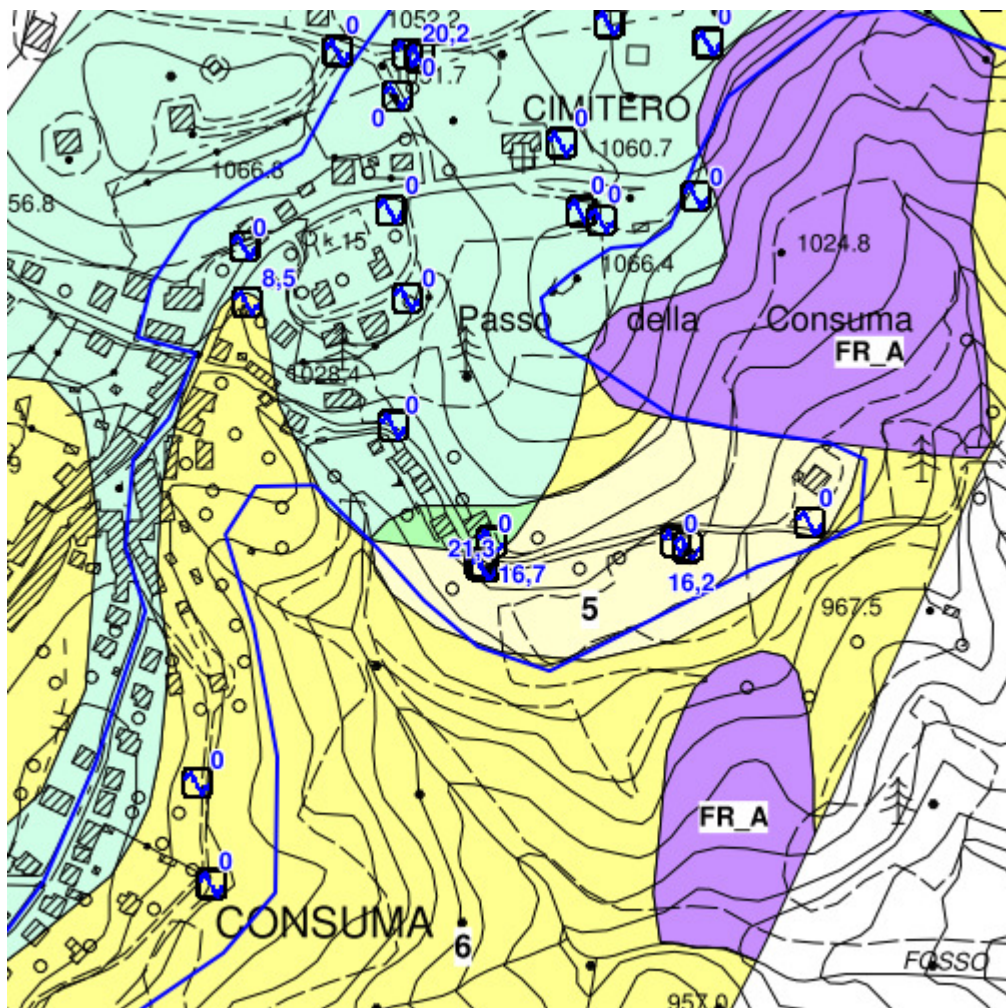
Scala 1:2.000

CARTA GEOLOGICO TECNICA



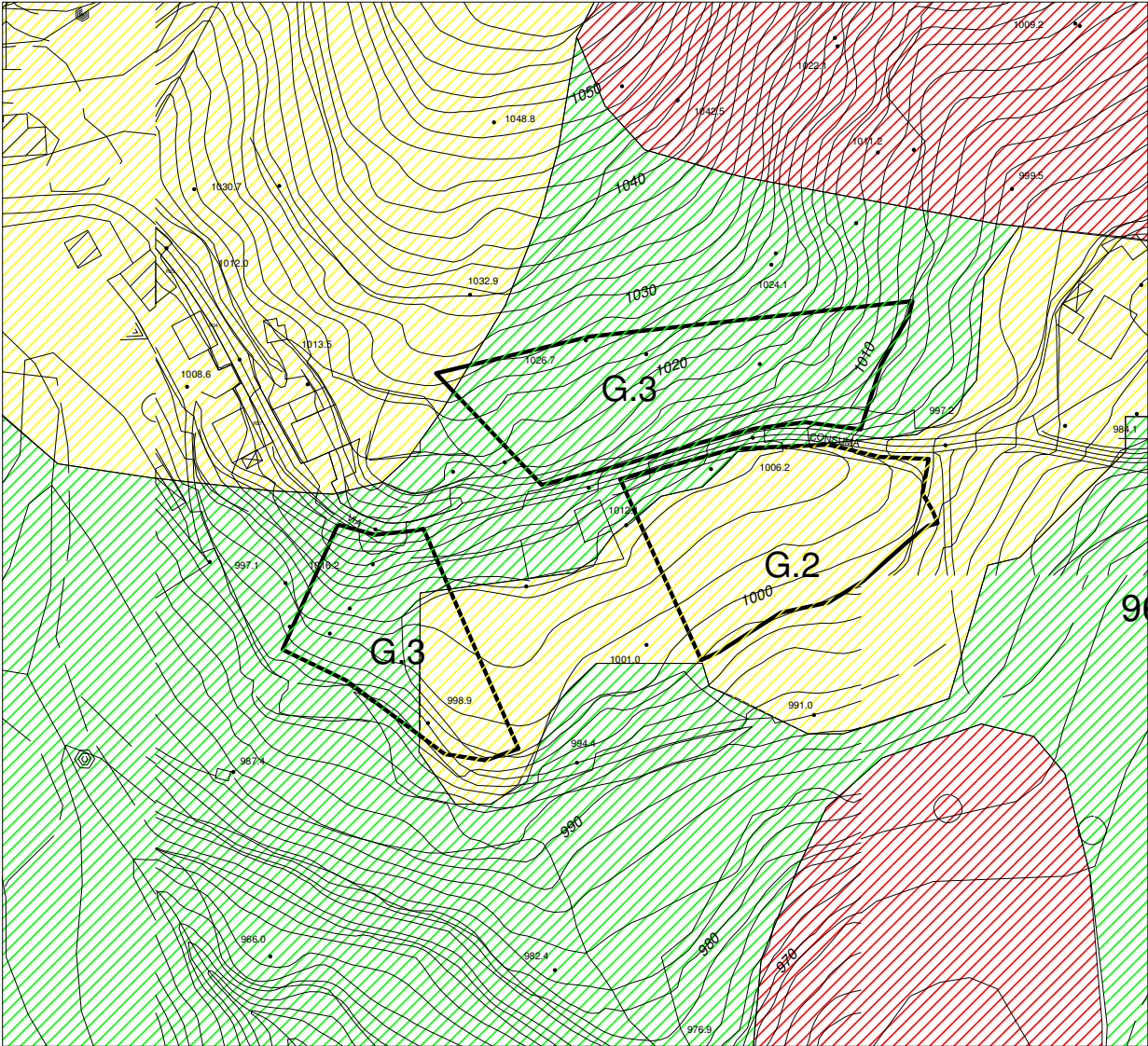
Scala 1:5.000

CARTA MOPS



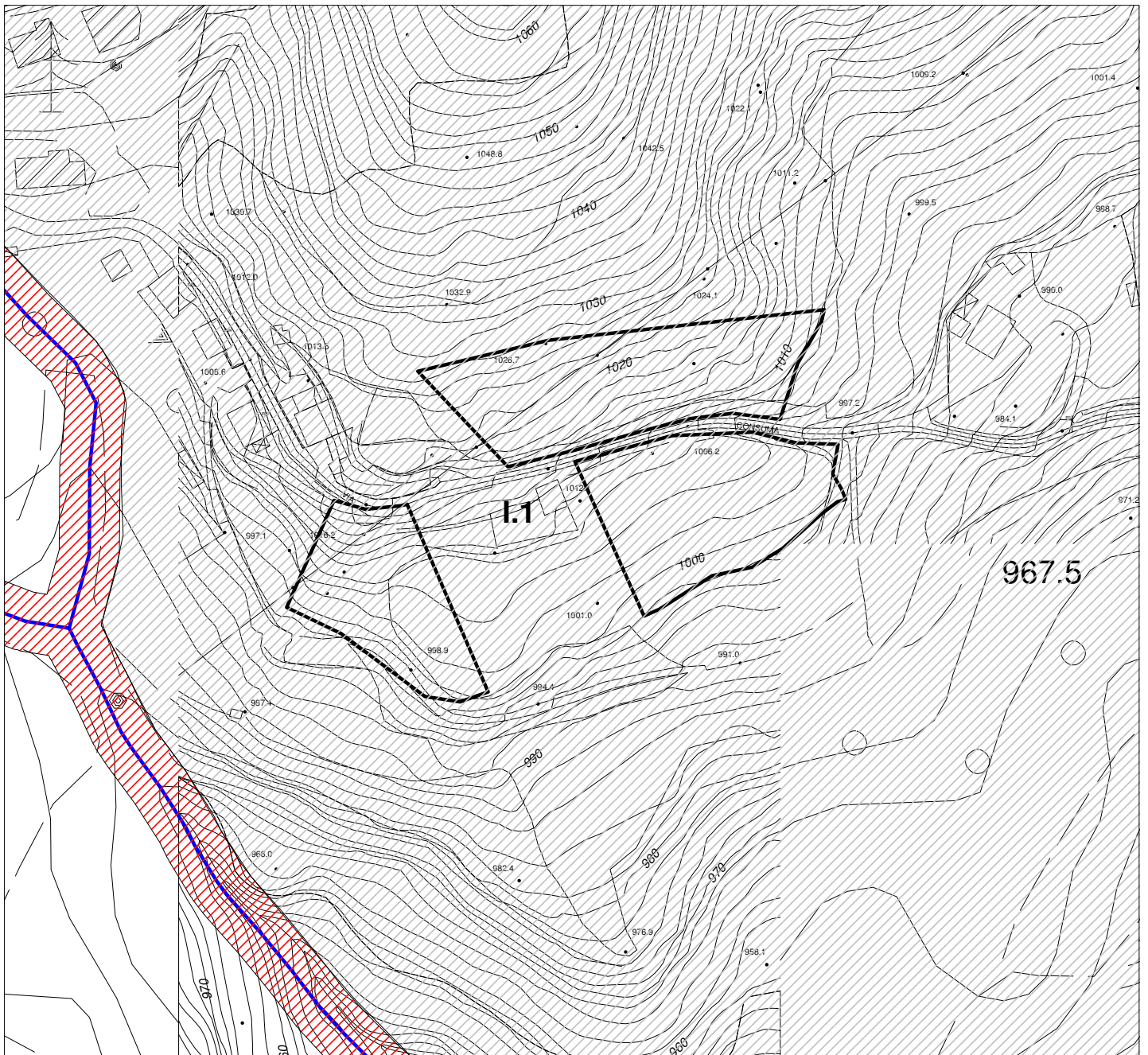
Scala 1:5.000

CARTA DELLA PERICOLOSITA' GEOLOGICA



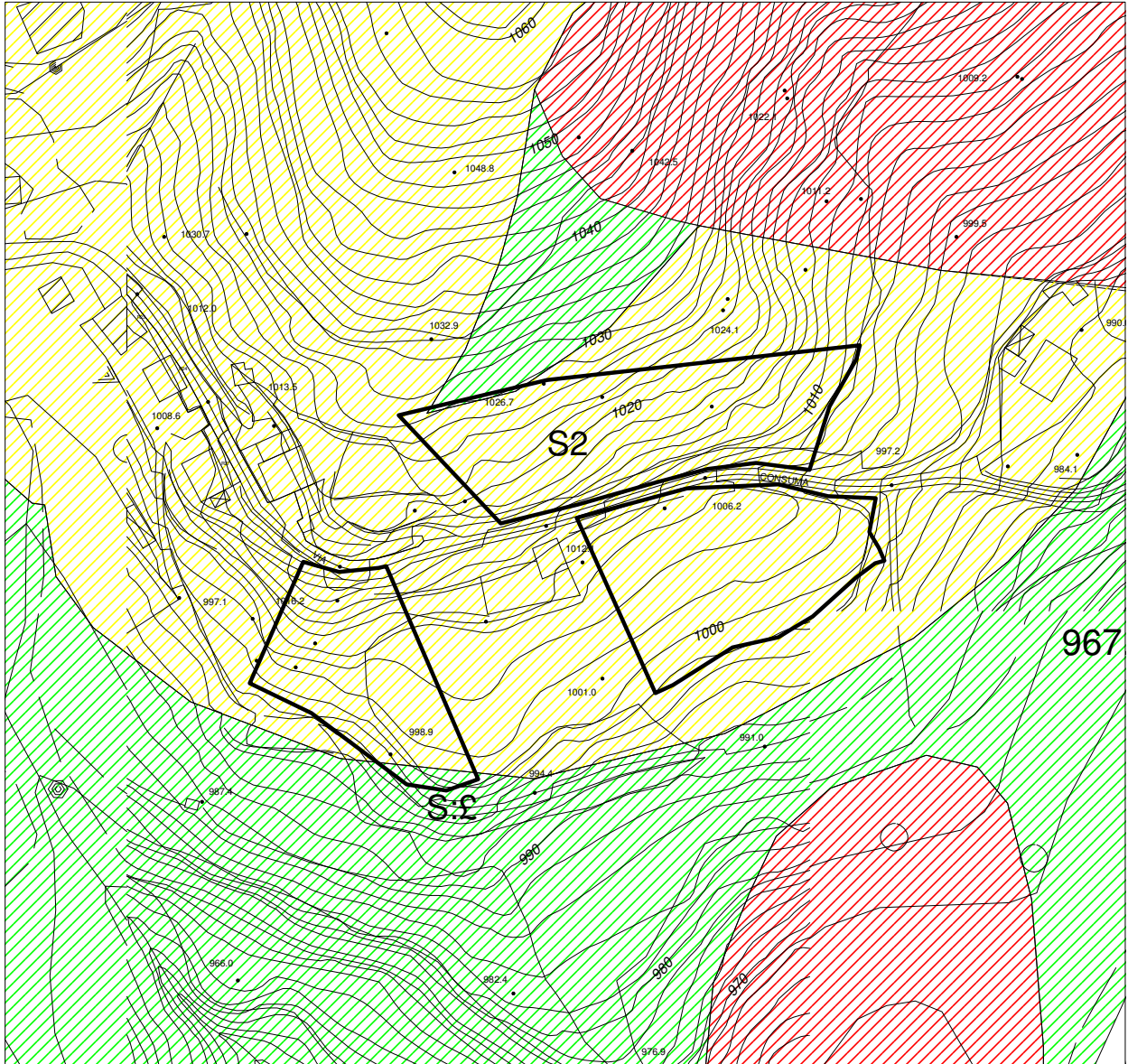
Scala 1:2000

CARTA DELLA PERICOLOSITA' IDRAULICA



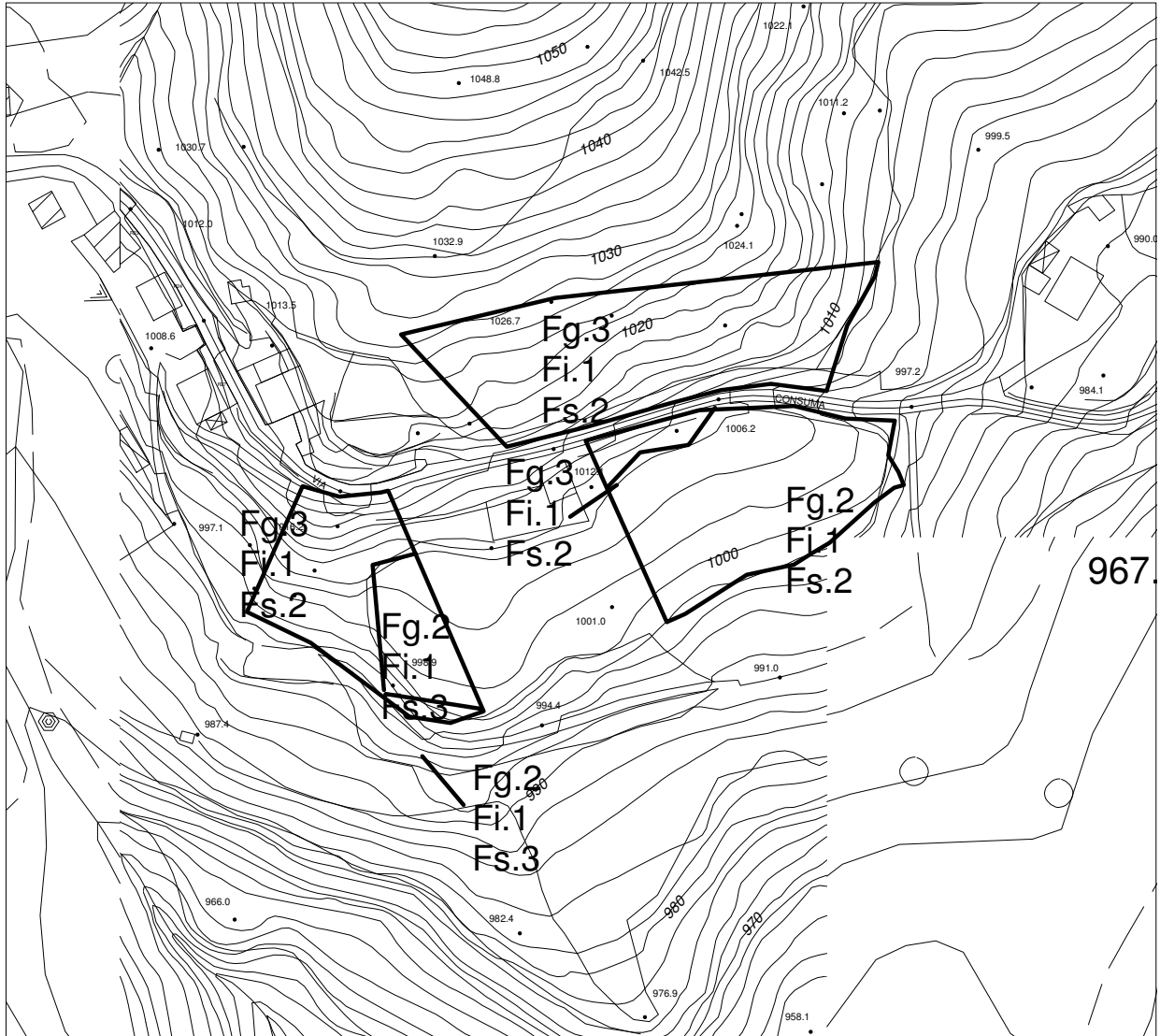
Scala 1.2000

CARTA DELLA PERICOLOSITA' SISMICA



Scala 1:2000

CARTA DELLA FATTIBILITA'



Scala 1:2.000

LOCALITA' : CONSUMA VIA POGGIO TESORO c.d. Via dei Fossi	ZONA OMOGENEA: C
Geologia: Arenarie del Monte Falterona membro di Camaldoli (FAL4) Formazione della Consuma (fC)	
Geomorfologia: Area parzialmente coperta da detrito	
Caratteristiche litologico tecniche: b Rocce stratificate e/o costituite da alternanza di litotipi diversi E1a2t1t2 ciottoli blocchi e detrito grossolano addensato con frammenti di dimensioni maggiori e frazione sabbiosa	
Idrogeologia: AAM sedimenti arenacei argilloso marnosi DT sedimenti detritici	
Caratteristiche geologico tecniche: substrato lapideo stratificato ghiaie limose con sabbia , falda detritica alternanza di litotipi stratificati	
MOPS: zona stabile suscettibile di amplificazioni locali (zona1, zona 2, zona 5)	
P.A.I.: PF1 (moderata) PF2 (media)	
Pericolosità geologica: G.2 (media) G.3 (elevata)	
Pericolosità idraulica: I.1 (bassa)	
Pericolosità sismica : S.2 (media) S.3 (elevata)	
Condizioni di fattibilità: aspetti geologici	Fg.2 (con normali vincoli) Fg.3 (condizionata)
aspetti idraulici	Fi.1 (senza limitazioni)
aspetti sismici	Fs.2 (con normali vincoli) Fs.3 (condizionata)
Fg.2 corrisponde a situazioni in cui non emergono limitazioni geologiche la parametrizzazione geotecnica deve comunque essere eseguita nel rispetto dei contenuti dell'art. 7 del D.P.G.R. 36/R 9.7.2009 Fg3 in sede di realizzazione degli interventi edilizi dovranno essere rispettati i criteri del punto 3.2.1edel DPGR.53/R ed i contenuti dell'art. 7 del D.P.G.R. 36/R 9.7.2009 Fi. 1 non vi sono limitazioni di carattere idraulico Fs2 in sede di realizzazione degli interventi edilizi dovranno essere rispettati i contenuti dell'art. 7 del D.P.G.R. 36/R 9.7.2009 Fs3 in sede di realizzazione degli interventi edilizi dovranno essere rispettati i criteri del punto 3.5 e) del DPGR.53/R ed i contenuti dell'art. 7 del D.P.G.R. 36/R 9.7.2009	