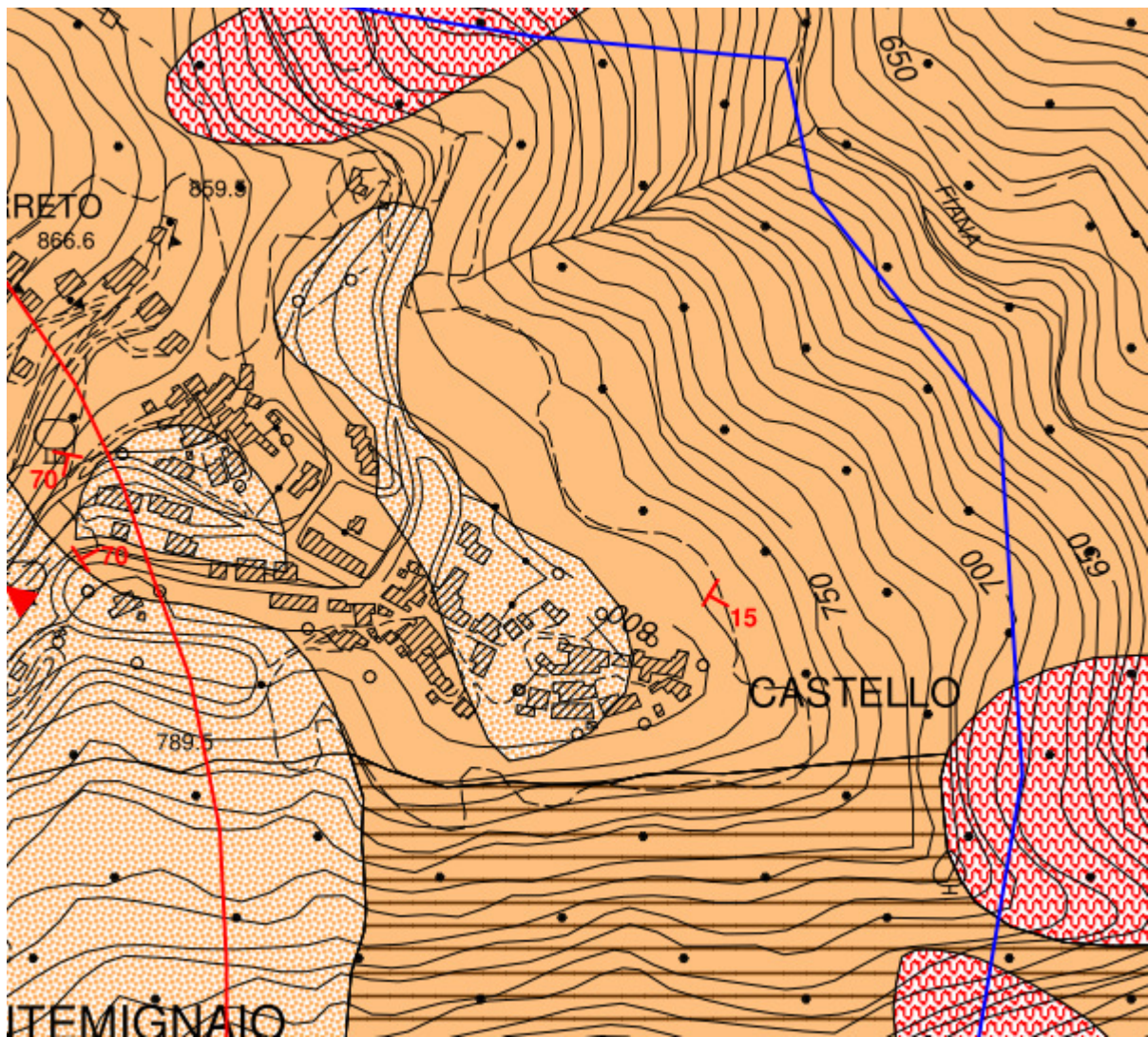


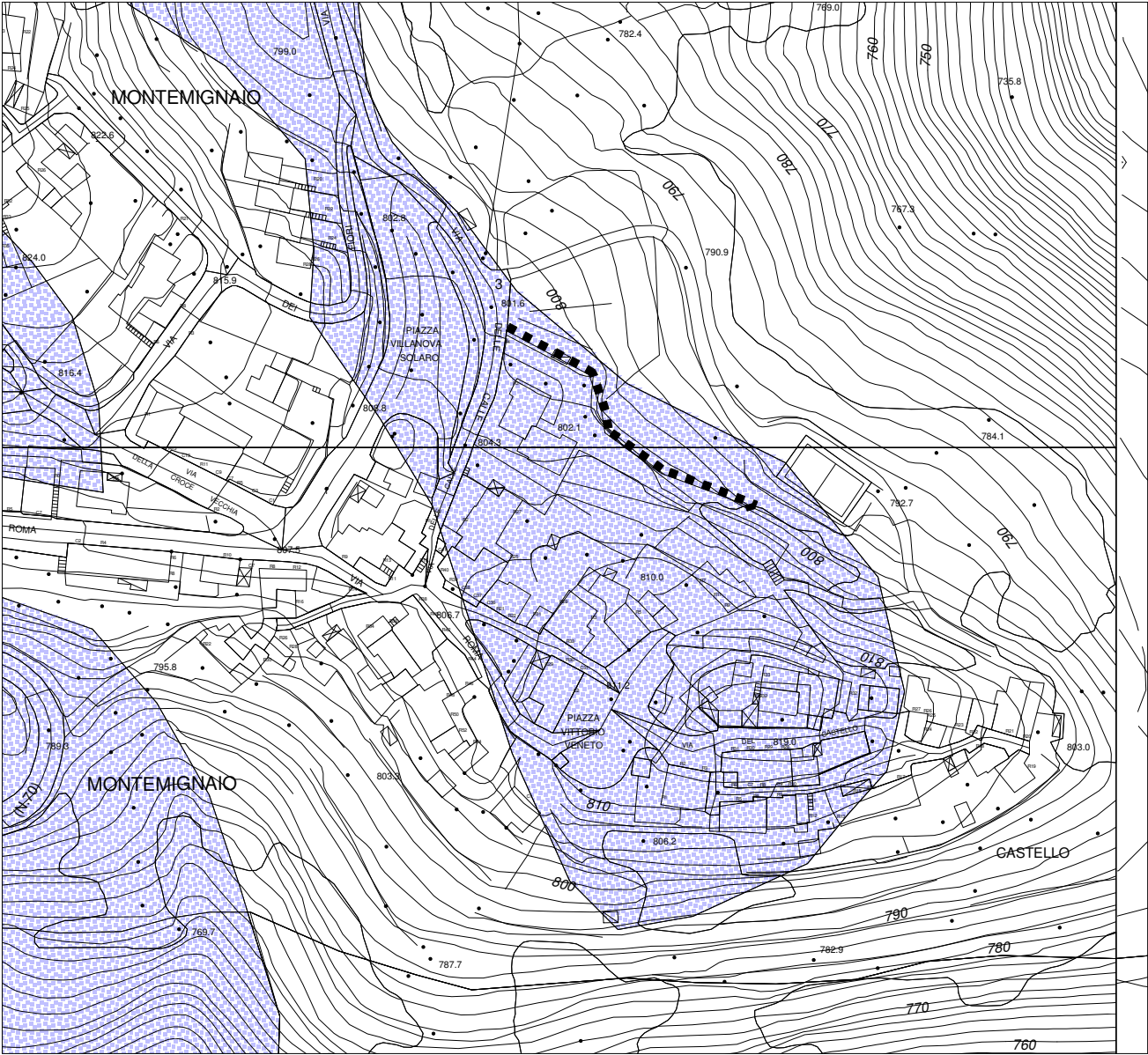
**TAVOLA 2**  
**Castello**

# CARTA GEOLOGICA



Scala 1:5.000

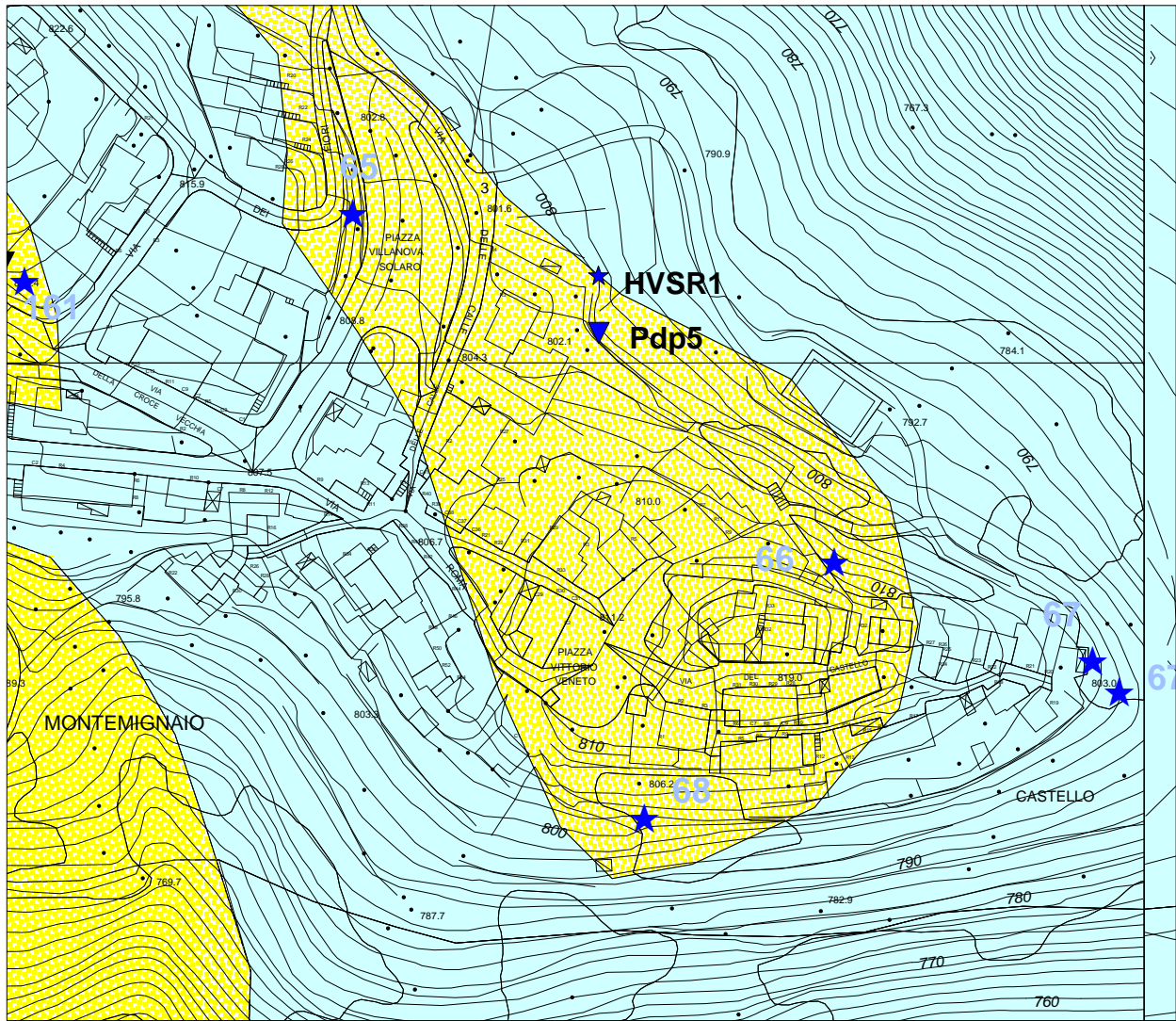
# CARTA GEOMORFOLOGICA



Scala 1:2.000

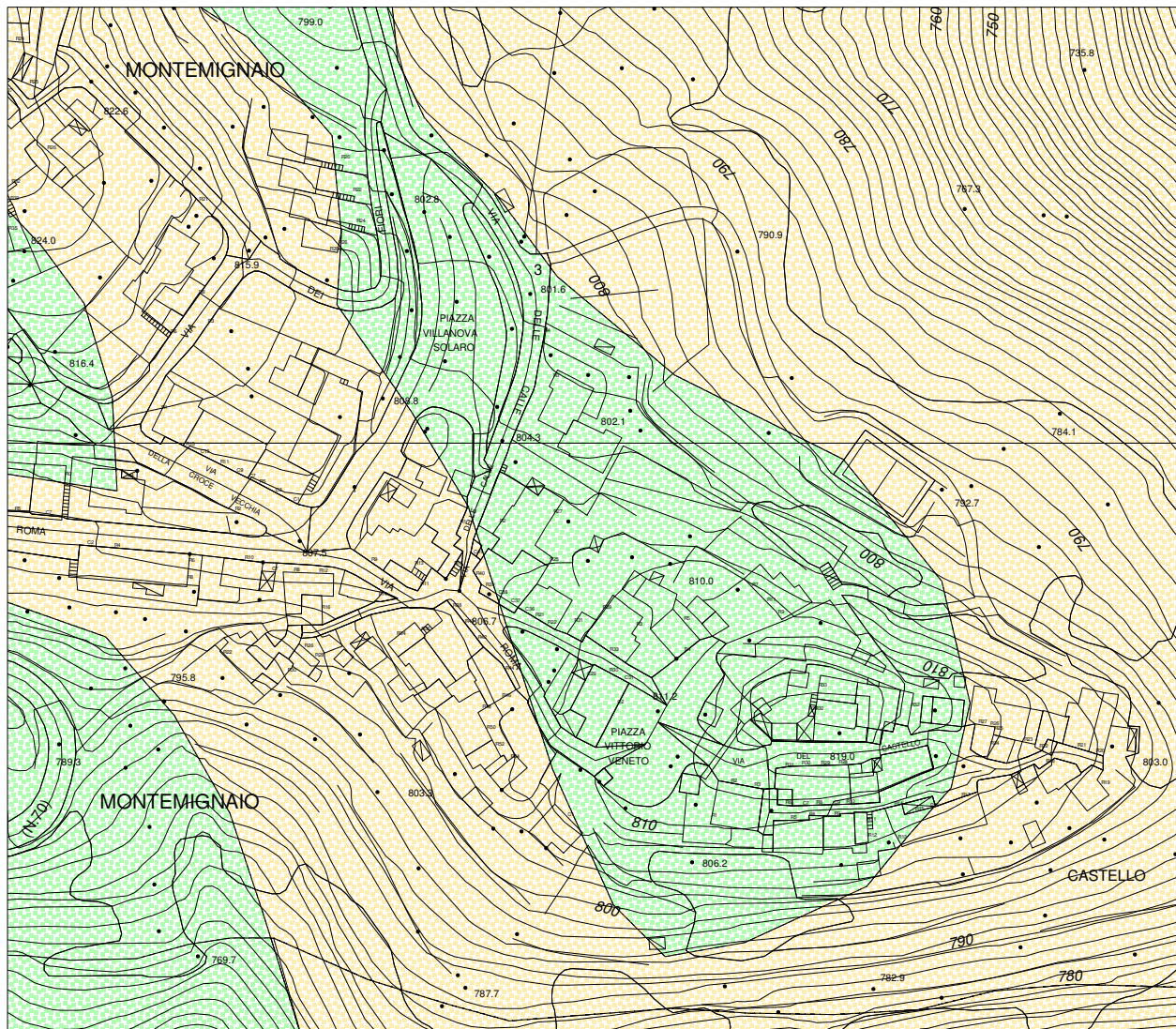


# CARTA LITOLOGICO TECNICA



Scala 1:2000

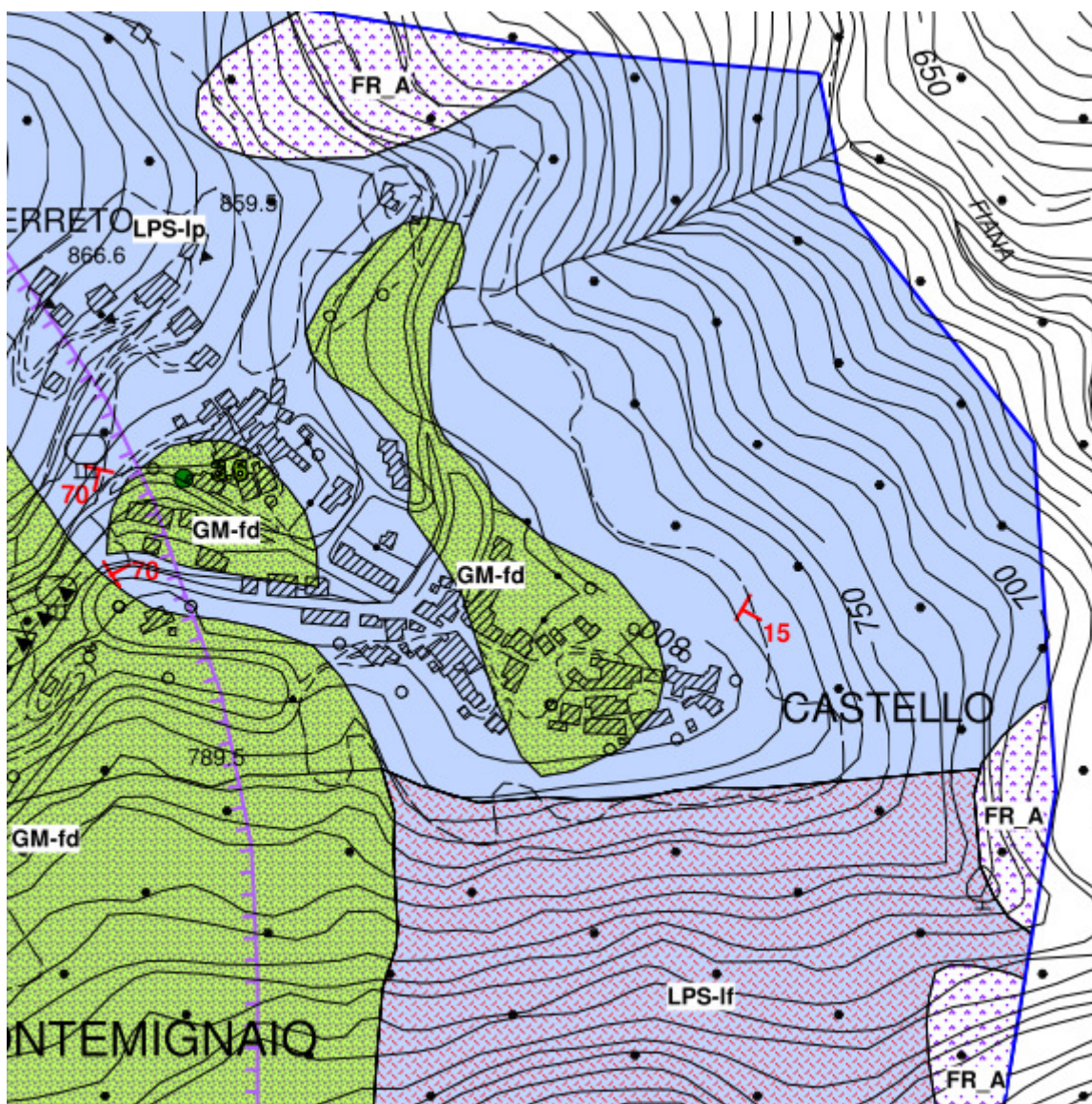
# CARTA IDROGEOLOGICA



Scala 1:2.000



# CARTA GEOLOGICO TECNICA



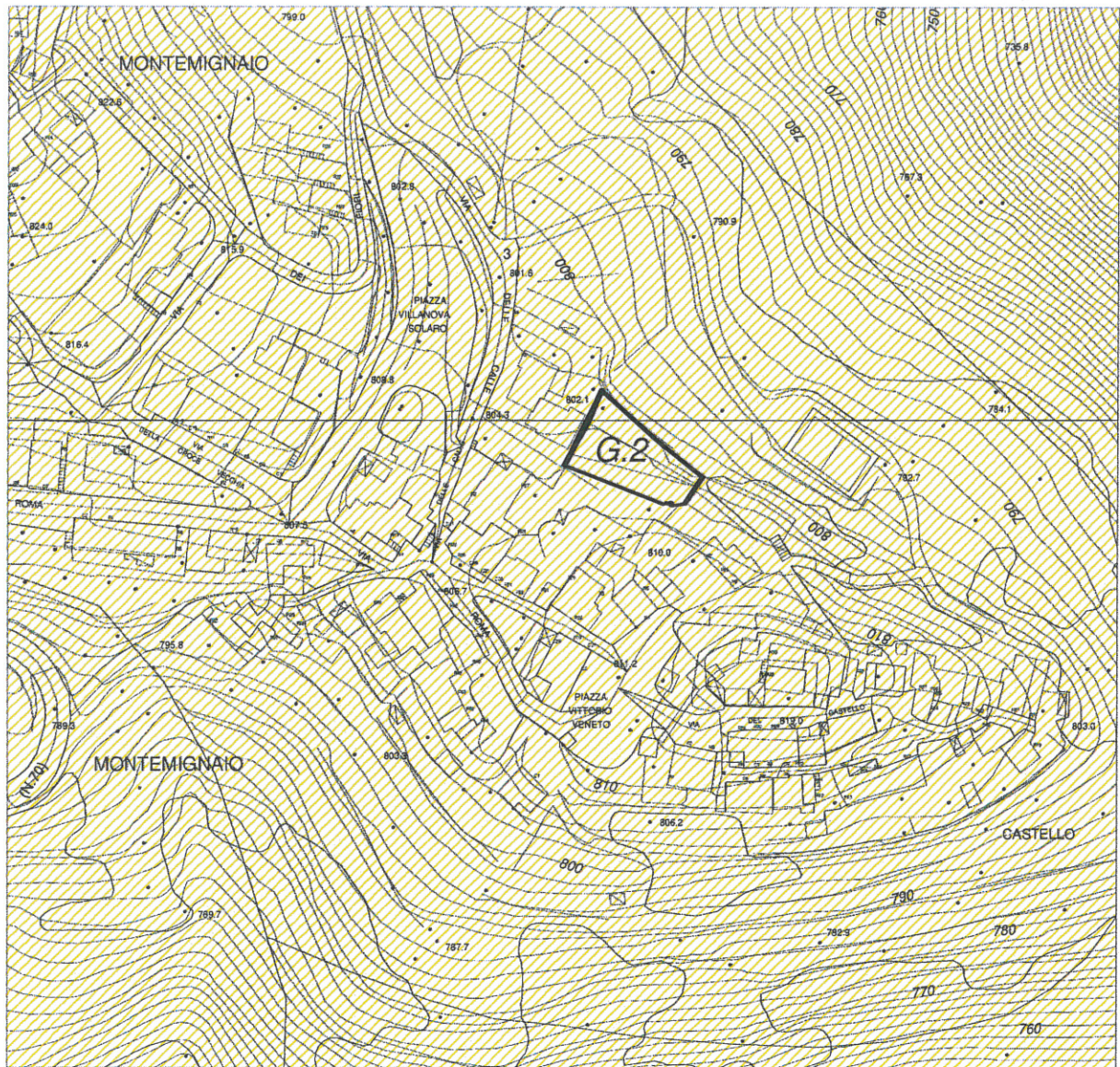
Scala 1:5.000







# CARTA DELLA PERICOLOSITA' GEOLOGICA



Scala 1:2.000

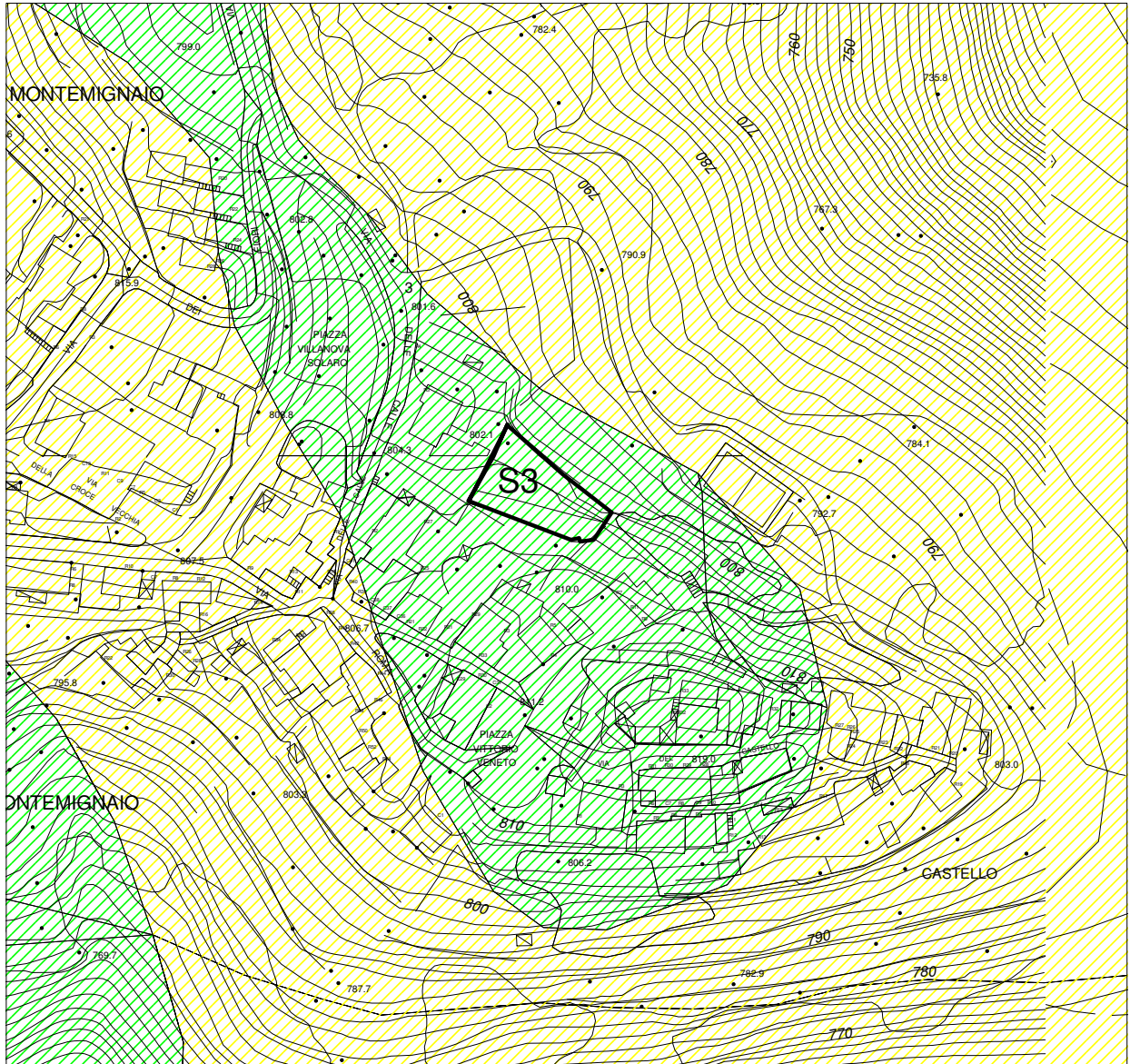


# CARTA DELLA PEICOLOSITA' IDRAULICA



Scala 1:2.000

# CARTA DELLA PERICOLOSITA' SISMICA



Scala 1:2000





<b>LOCALITA' : MONTEMIGNAIO CASTELLO</b>	<b>ZONA OMOGENEA: A</b>						
<b>Geologia:</b> Arenarie del Monte Falterona membro di Montalto (FAL3)							
<b>Geomorfologia:</b> Detrito di versante scarpata artificiale							
<b>Caratteristiche litologico tecniche:</b> <b>E1a2t1t2</b> Detrito grossolano moderatamente addensato con frammenti di dimensioni maggiori e frazione sabbiosa							
<b>Idrogeologia:</b> <b>DT</b> sedimenti detritici							
<b>Caratteristiche geologico tecniche:</b> miscela di ghiaia sabbia e limo (falda detritica)							
<b>MOPS:</b> zona stabile suscettibile di amplificazioni locali (zona 6)							
<b>P.A.I.:</b> PF1 (moderata)							
<b>Pericolosità geologica:</b> <b>G.2</b> (media)							
<b>Pericolosità idraulica:</b> <b>I.1</b> (bassa)							
<b>Pericolosità sismica:</b> <b>S.3</b> (elevata)							
<table style="width: 100%; border: none;"> <tr> <td style="width: 50%;">Condizioni di fattibilità: aspetti geologici</td> <td style="width: 50%;"><b>Fg.2</b> (con normali vincoli)</td> </tr> <tr> <td style="padding-left: 40px;">aspetti idraulici</td> <td><b>Fi.1</b> (senza limitazioni)</td> </tr> <tr> <td style="padding-left: 40px;">aspetti sismici</td> <td><b>Fs.3</b> (condizionata)</td> </tr> </table>		Condizioni di fattibilità: aspetti geologici	<b>Fg.2</b> (con normali vincoli)	aspetti idraulici	<b>Fi.1</b> (senza limitazioni)	aspetti sismici	<b>Fs.3</b> (condizionata)
Condizioni di fattibilità: aspetti geologici	<b>Fg.2</b> (con normali vincoli)						
aspetti idraulici	<b>Fi.1</b> (senza limitazioni)						
aspetti sismici	<b>Fs.3</b> (condizionata)						
<p><b>Fg.2</b> corrisponde a situazioni in cui non emergono limitazioni geologiche la parametrizzazione geotecnica deve comunque essere eseguita nel rispetto dei contenuti dell'art. 7 del D.P.G.R. 36/R 9.7.2009</p> <p><b>Fi. 1</b> non vi sono limitazioni di carattere idraulico</p> <p><b>Fs3</b> in sede di realizzazione degli interventi edilizi dovranno essere rispettati i criteri del punto 3.5 e) del DPGRN.53/R ed I contenuti dell'art. 7 del D.P.G.R. 36/R 9.7.2009</p>							