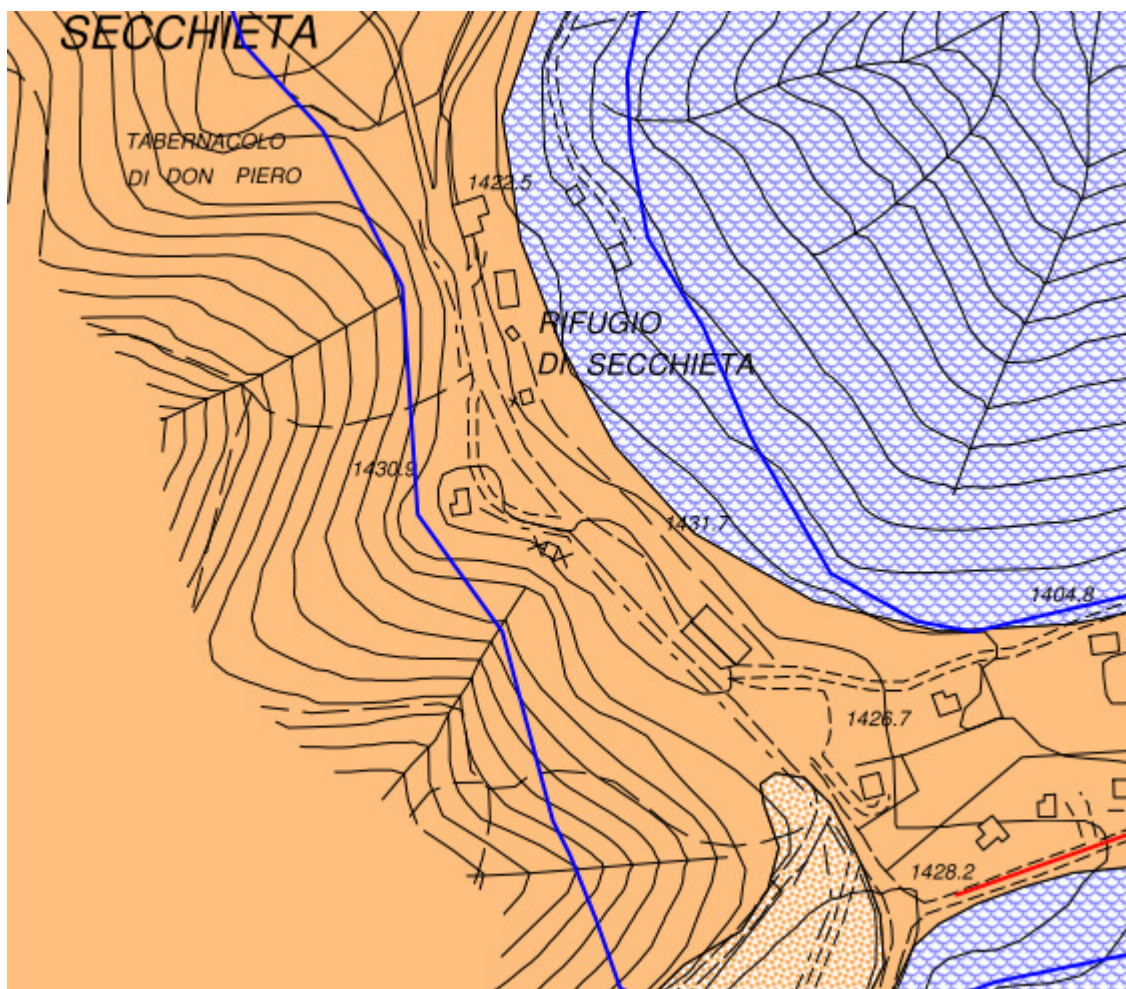


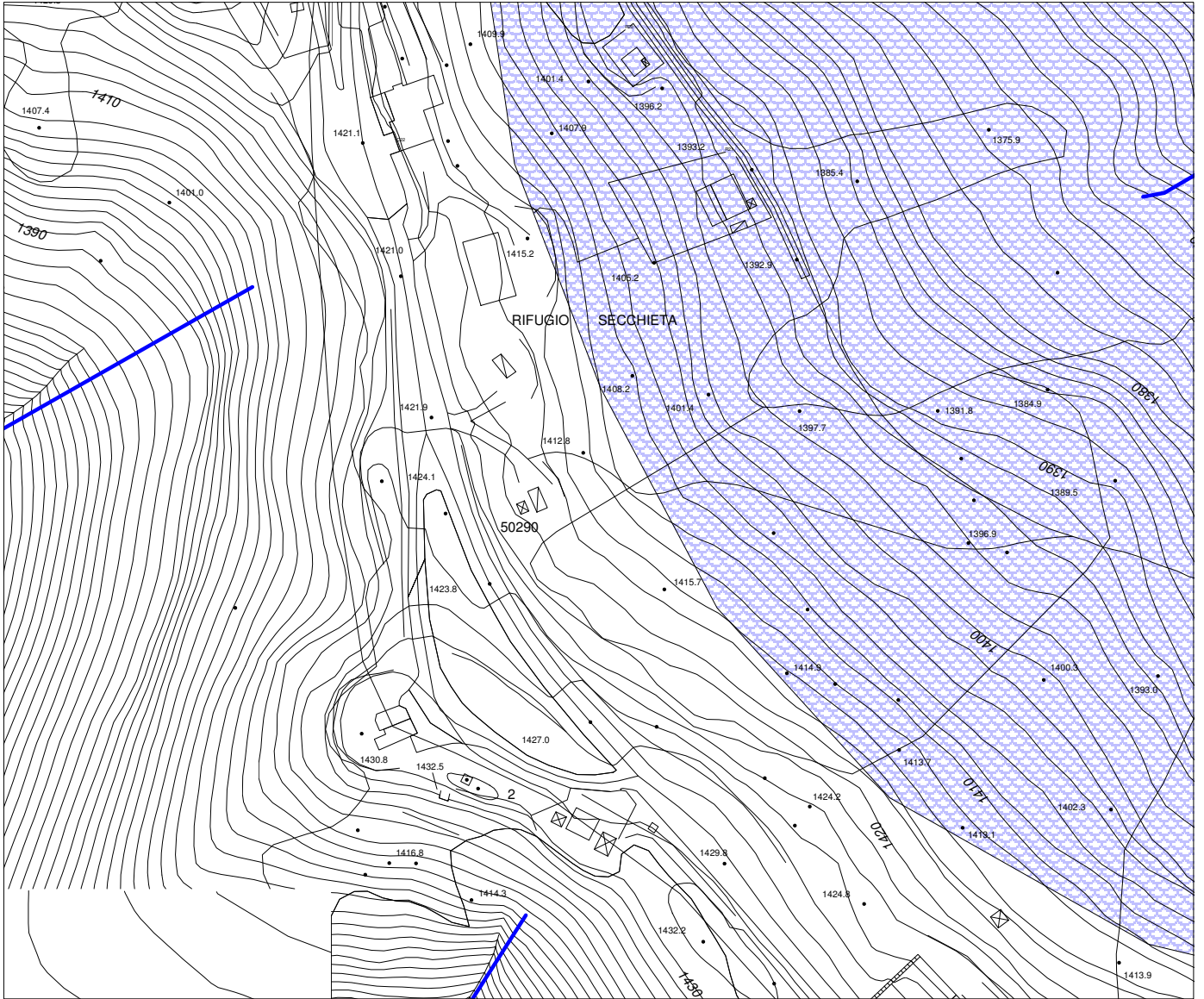
**TAVOLA 11**  
**Zona ct1 Secchieta**

# CARTA GEOLOGICA



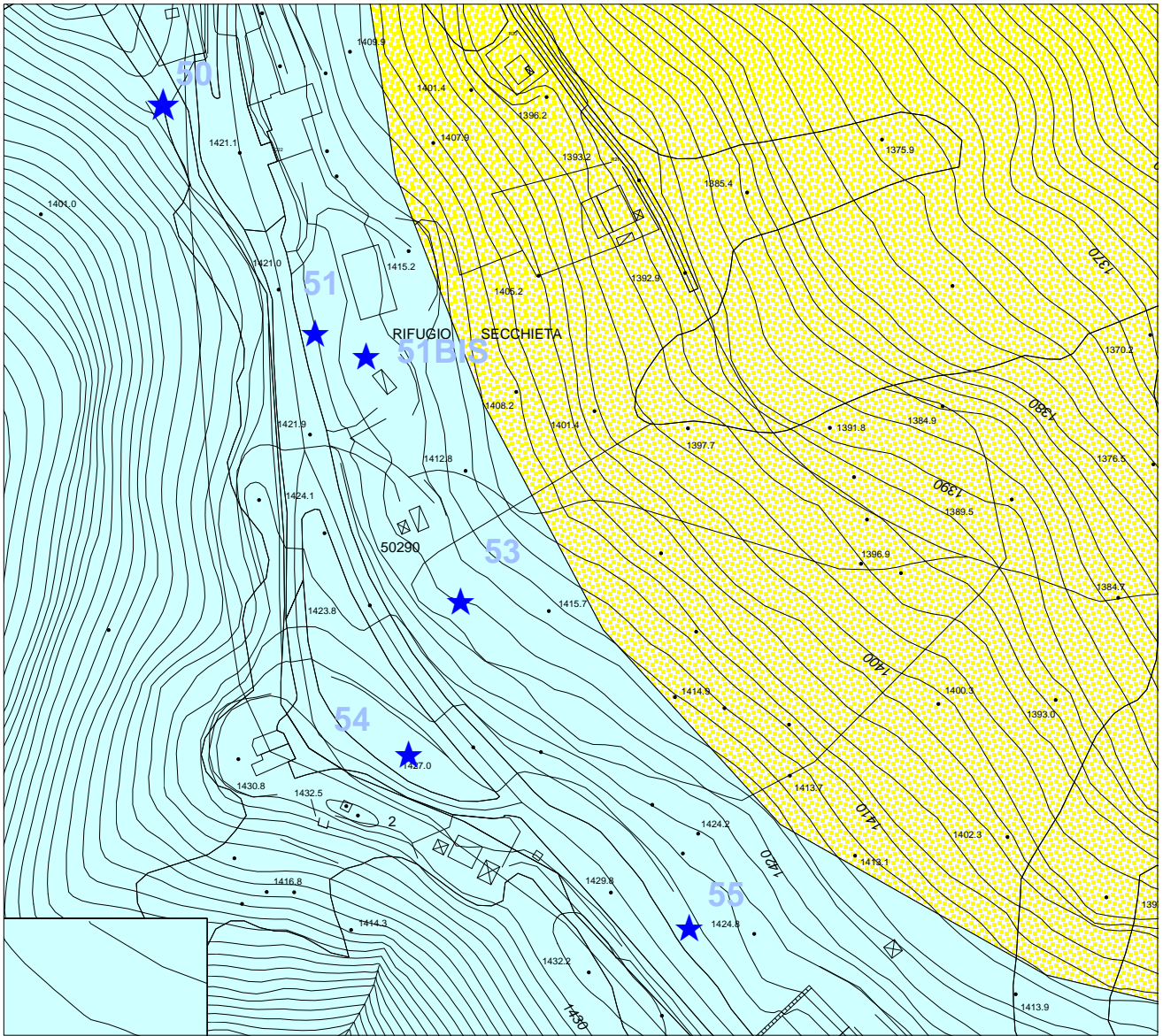
Scala 1:5.000

# CARTA GEOMORFOLOGICA



Scala 1:2000

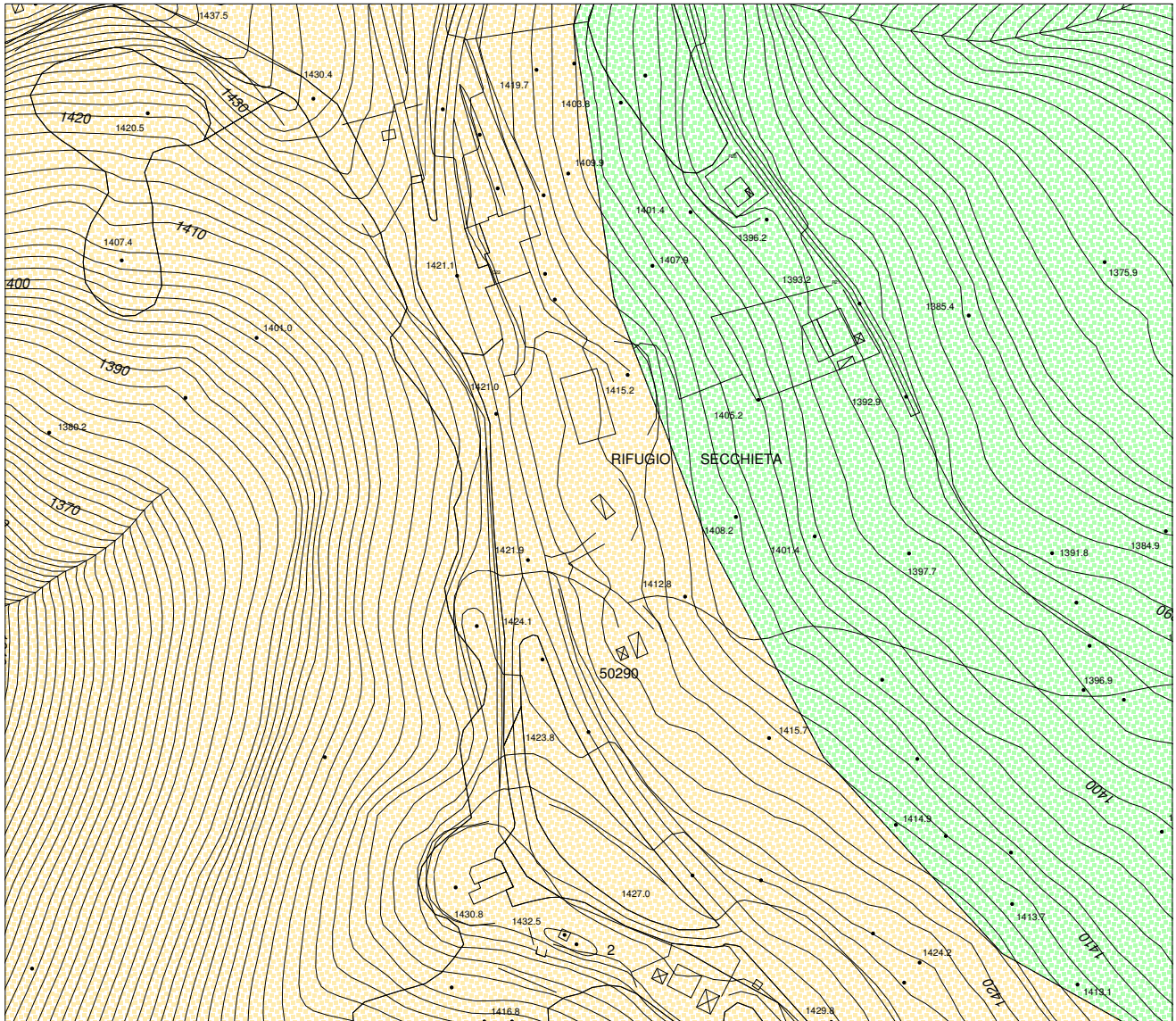
# CARTA LITOLOGICO TECNICA



Scala 1:2.000

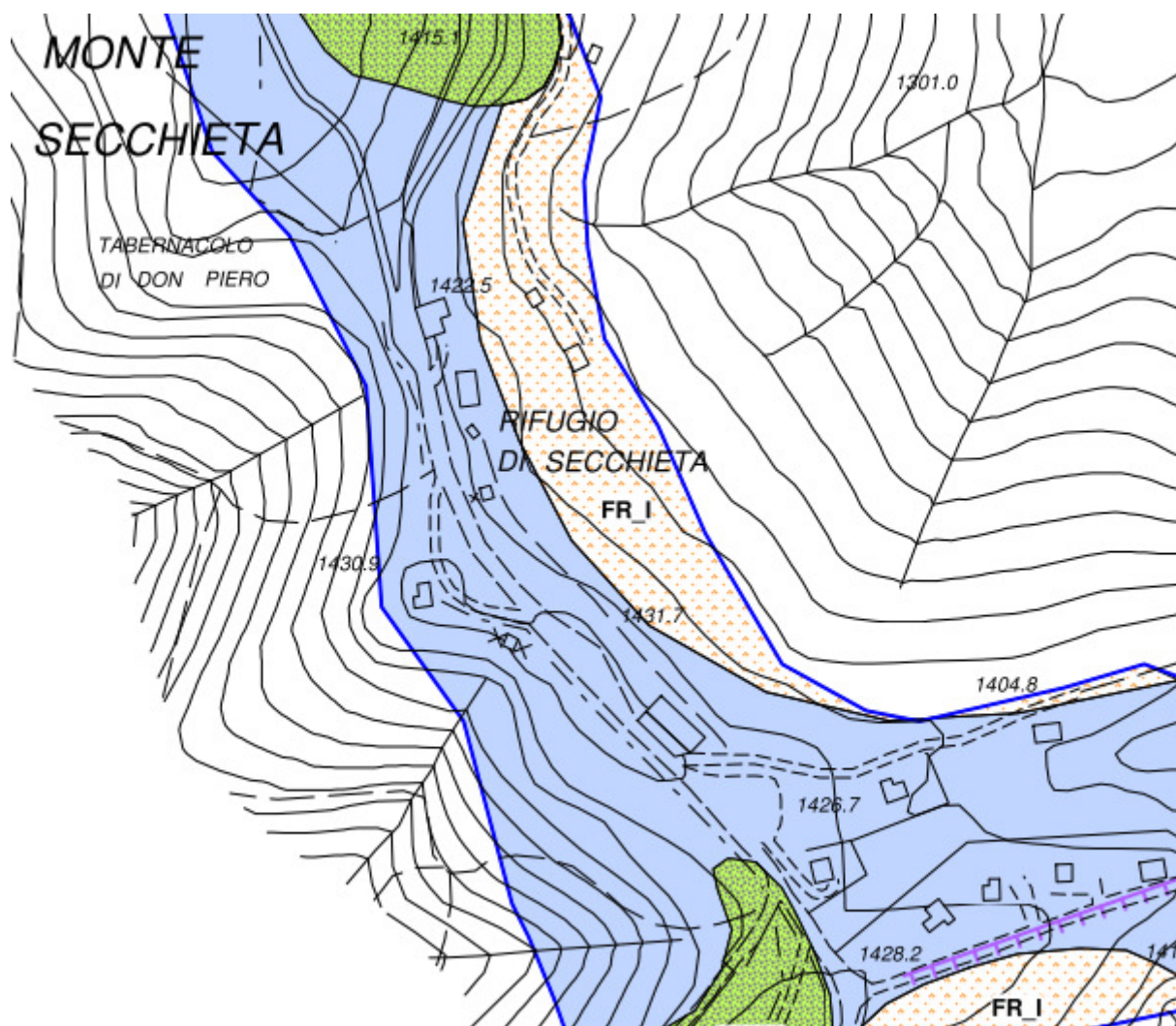


# CARTA IDROGEOLOGICA



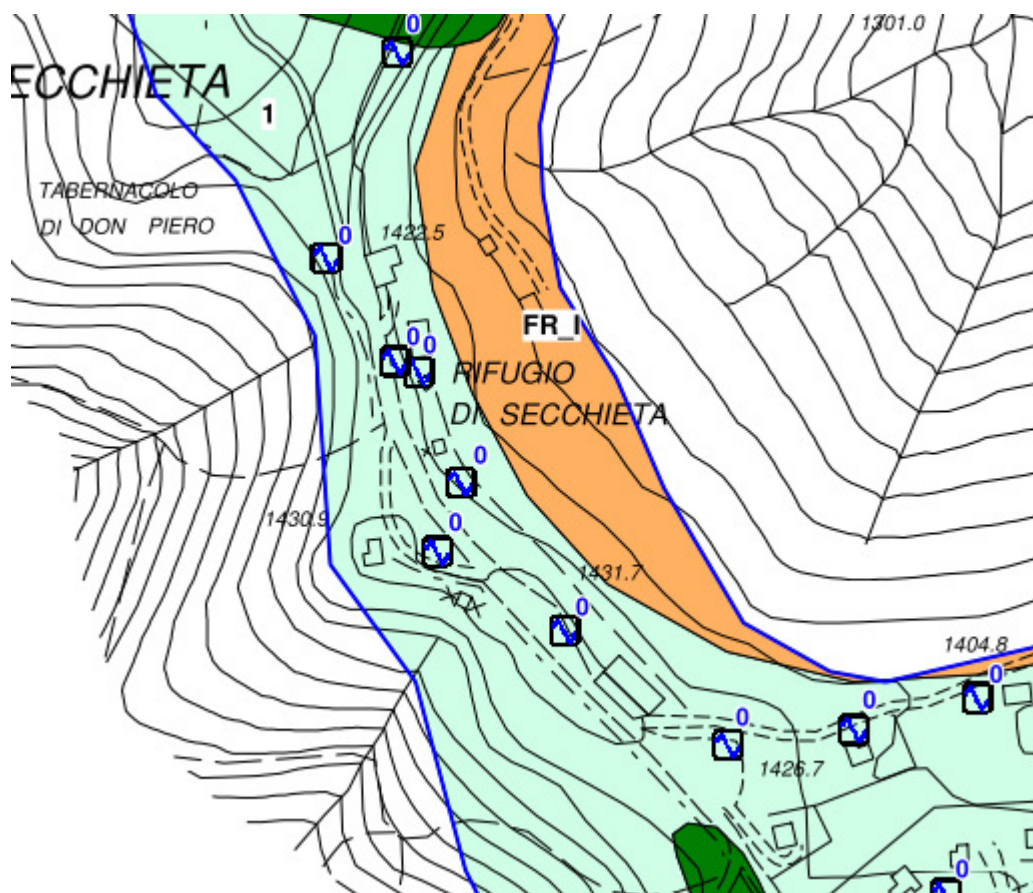
Scala 1:2.000

# CARTA GEOLOGICO TECNICA



Scala 1:5.000

# CARTA MOPS



Scala 1:5.000





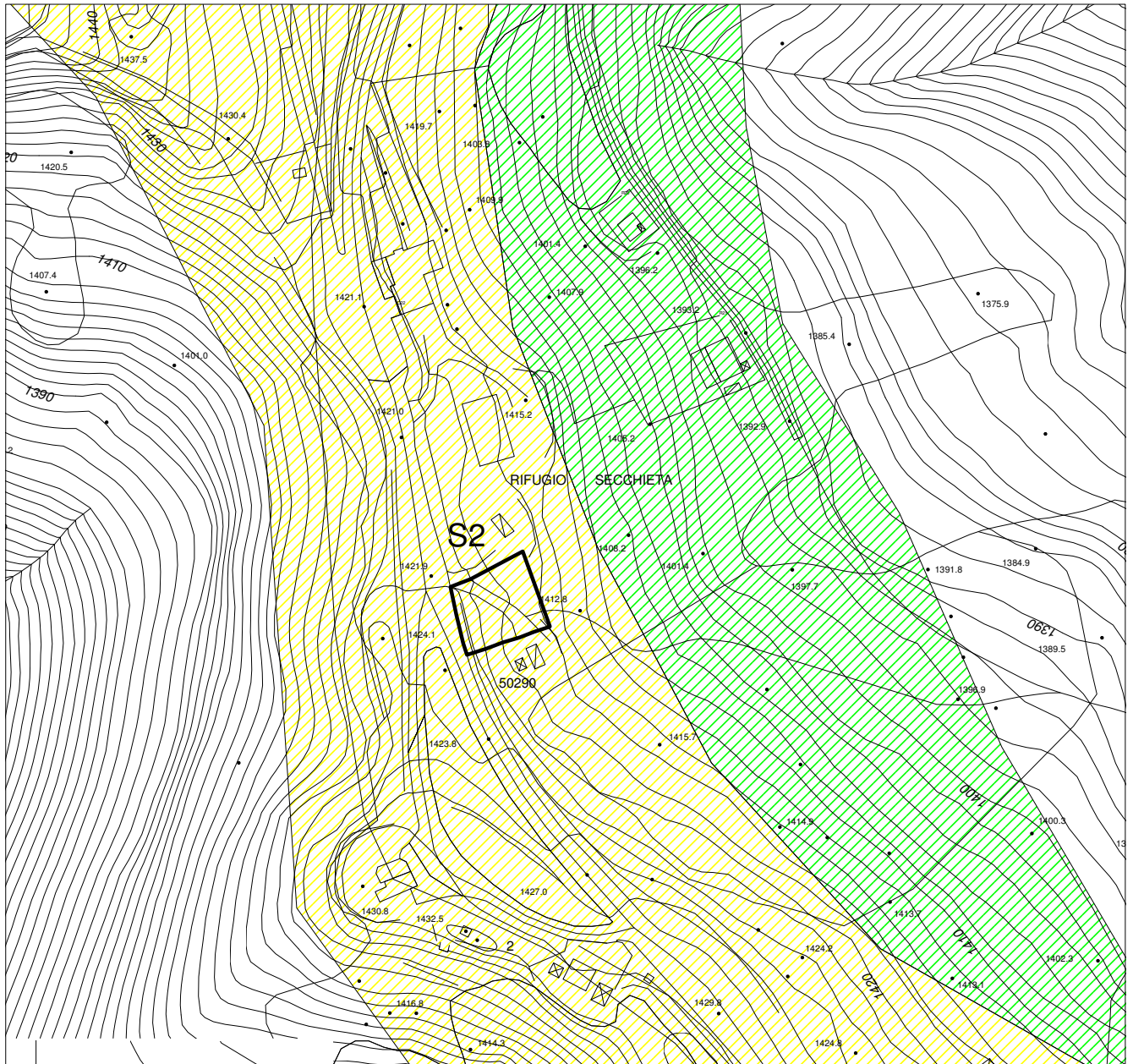


# CARTA DELLA PERICOLOSITA' IDRAULICA



Scala 1.2000

# CARTA DELLA PERICOLOSITA' SISMICA



Scala 1:2000



<b>LOCALITA' : SECCHIETA</b>	<b>ZONA OMOGENEA: ct1</b>						
<b>Geologia:</b> Arenarie del Monte Falterona membro di Montalto (FAL3)							
<b>Geomorfologia:</b> Non vi sono particolari emergenze geomorfologiche da evidenziare							
<b>Caratteristiche litologico tecniche: b</b> Rocce stratificate e/o costituite da alternanza di litotipi diversi							
<b>Idrogeologia:</b> AAM sedimenti arenacei argilloso marnosi							
<b>Caratteristiche geologico tecniche:</b> substrato lapideo stratificato							
<b>MOPS:</b> zona stabile suscettibile di amplificazioni locali (zona1)							
<b>P.A.I.:</b> PF1 (moderata) PF2 (media)							
<b>Pericolosità geologica:</b> G.2 (media)							
<b>Pericolosità idraulica:</b> I.1 (bassa)							
<b>Pericolosità sismica :</b> S.2 (mediaaspetti sismici)							
<table style="width: 100%; border: none;"> <tr> <td style="width: 50%;">Condizioni di fattibilità: aspetti geologici</td> <td style="width: 50%;"><b>Fg.2</b> (media)</td> </tr> <tr> <td style="padding-left: 40px;">aspetti idraulici</td> <td><b>Fi.1</b> (senza limitazioni)</td> </tr> <tr> <td style="padding-left: 40px;">aspetti sismici</td> <td><b>Fs.2</b> (con normali vincoli)</td> </tr> </table>		Condizioni di fattibilità: aspetti geologici	<b>Fg.2</b> (media)	aspetti idraulici	<b>Fi.1</b> (senza limitazioni)	aspetti sismici	<b>Fs.2</b> (con normali vincoli)
Condizioni di fattibilità: aspetti geologici	<b>Fg.2</b> (media)						
aspetti idraulici	<b>Fi.1</b> (senza limitazioni)						
aspetti sismici	<b>Fs.2</b> (con normali vincoli)						
<p><b>Fg.2</b> corrisponde a situazioni in cui non emergono limitazioni geologiche la parametrizzazione geotecnica deve comunque essere eseguita nel rispetto dei contenuti dell'art. 7 del D.P.G.R. 36/R 9.7.2009</p> <p><b>Fi. 1</b> non vi sono limitazioni di carattere idraulico</p> <p><b>Fs2</b> in sede di realizzazione degli interventi edilizi dovranno essere rispettati i contenuti dell'art. 7 del D.P.G.R. 36/R 9.7.2009</p>							