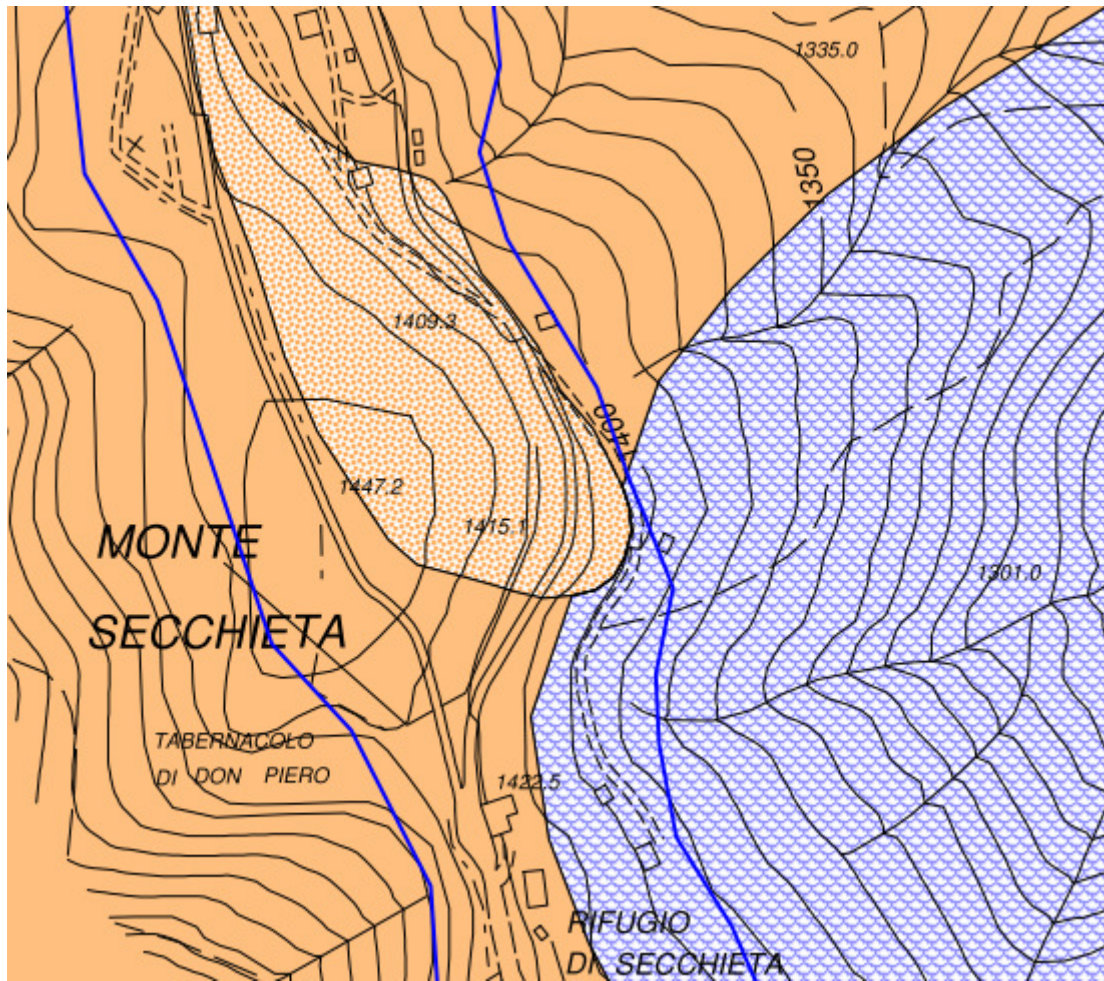


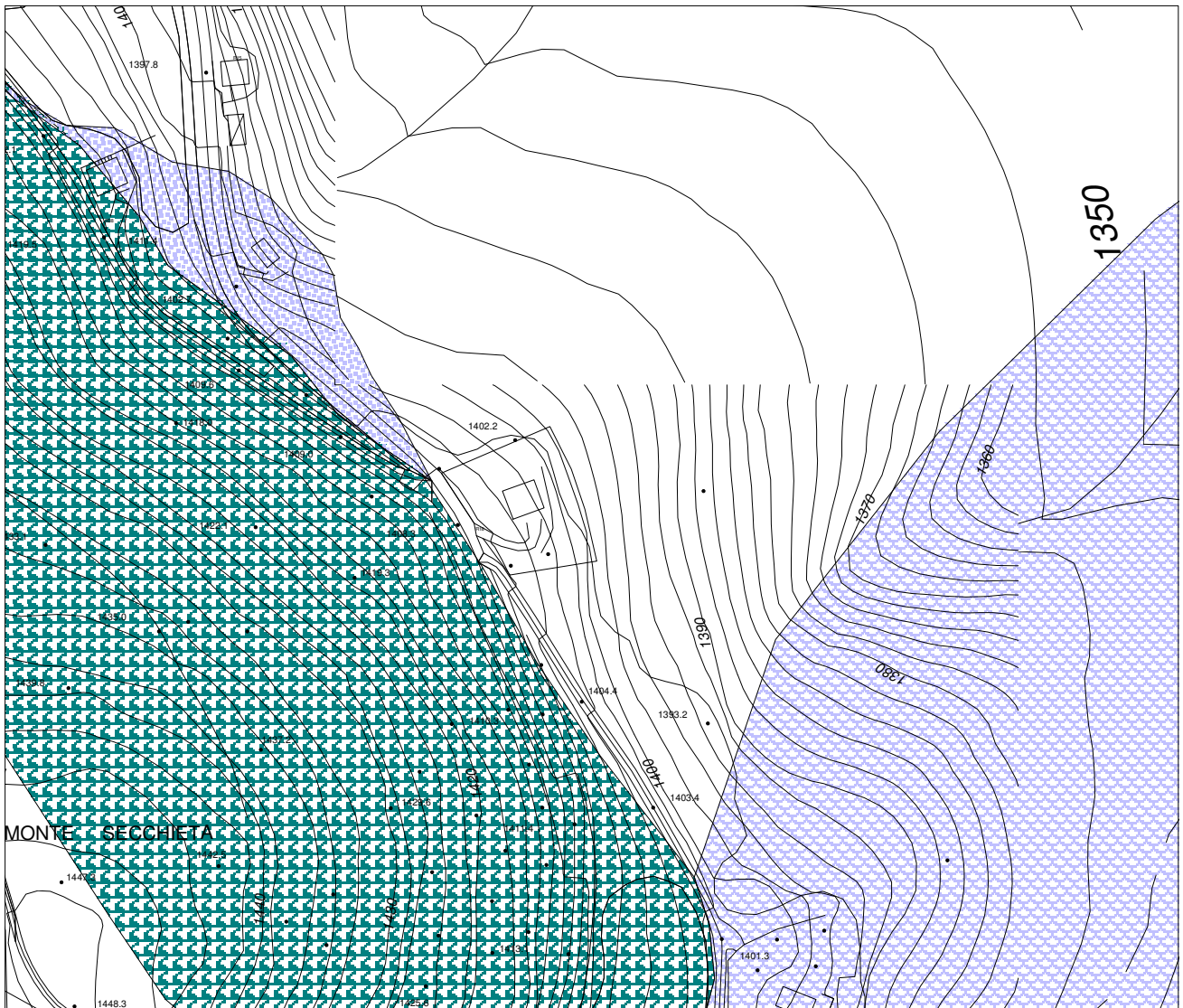
**TAVOLA 10**  
**Zona b Secchieta**

# CARTA GEOLOGICA



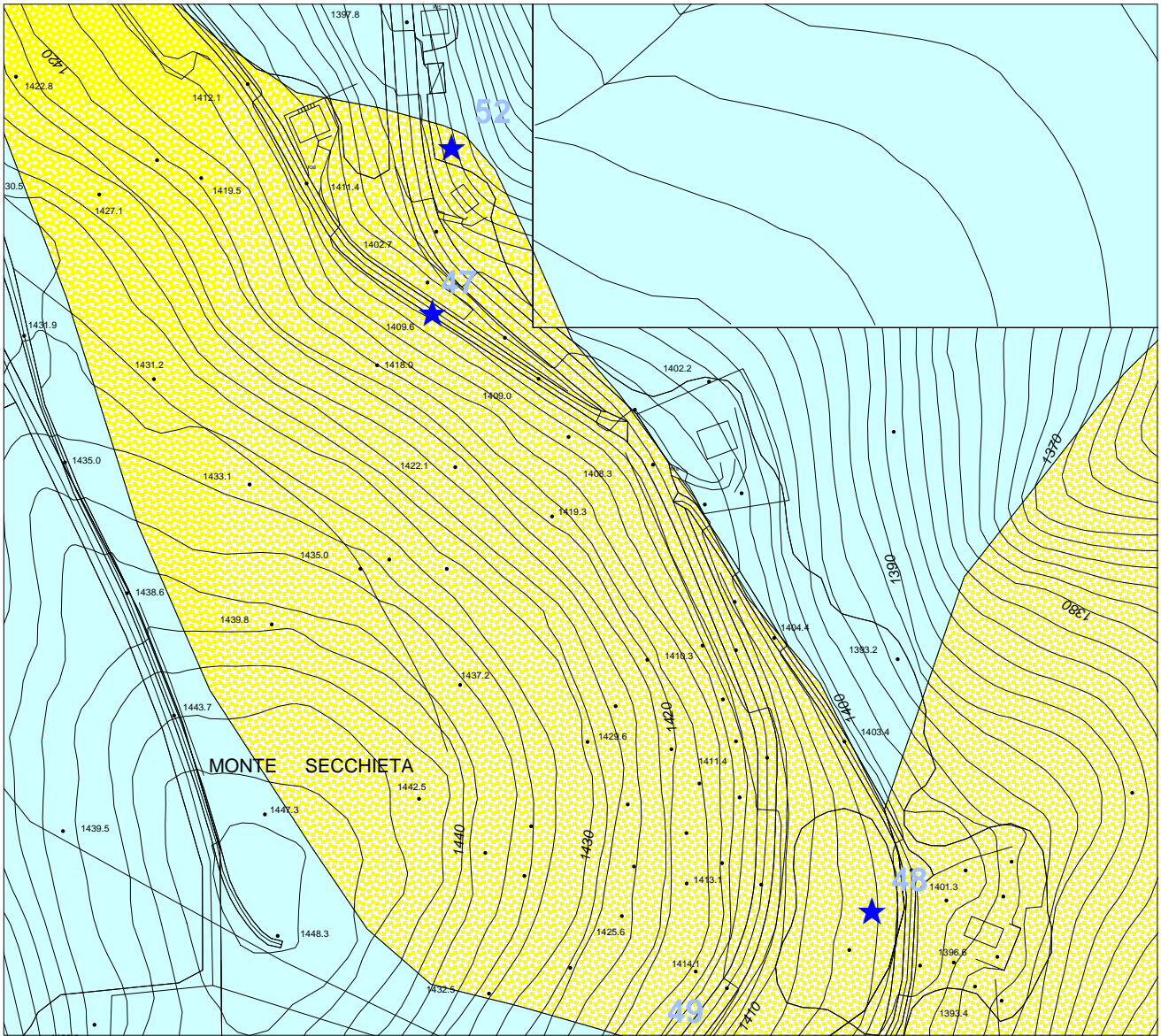
Scala 1:5.000

# CARTA GEOMORFOLOGICA



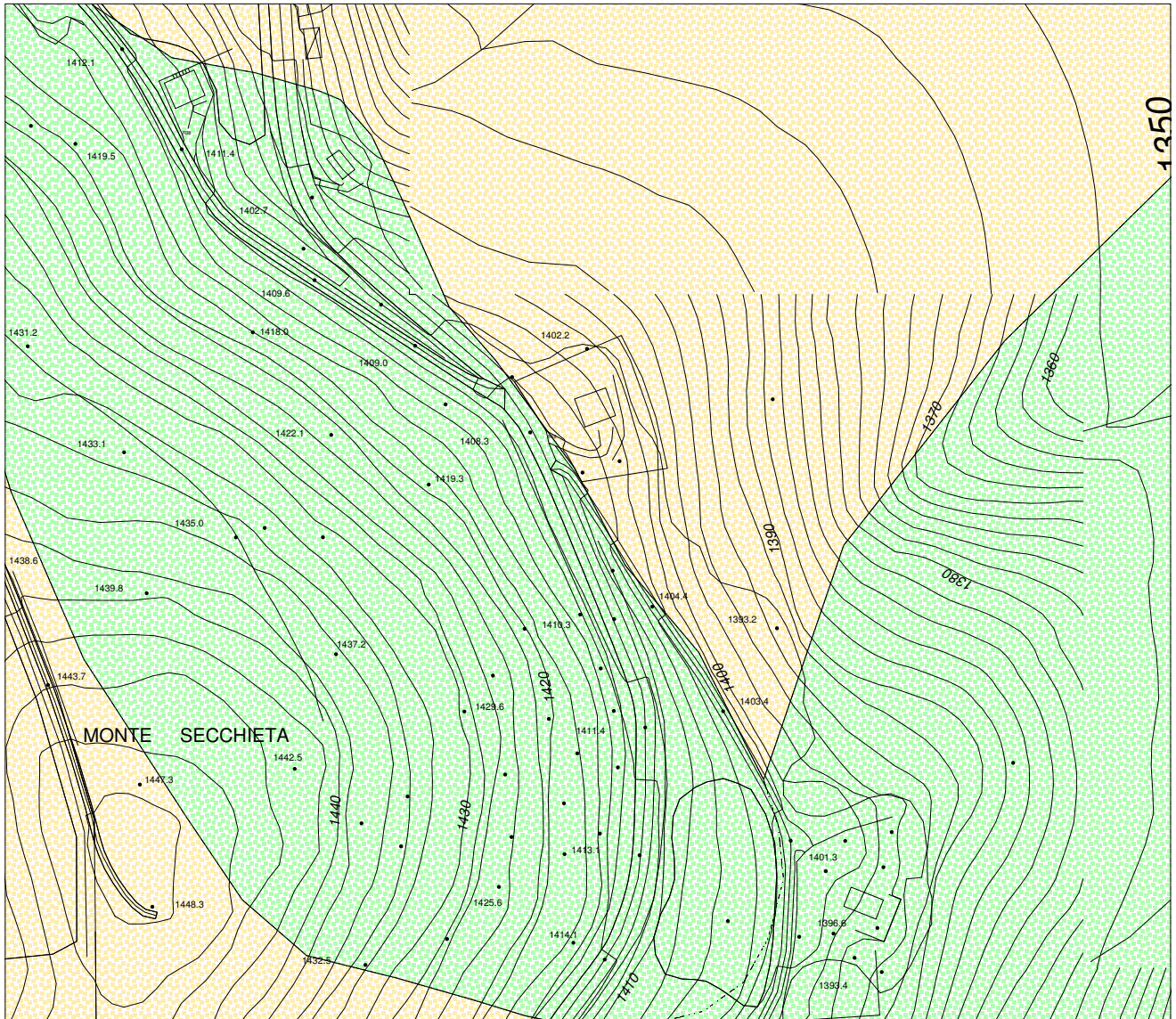
Scala 1:2000

# CARTA LITOLOGICO TECNICA



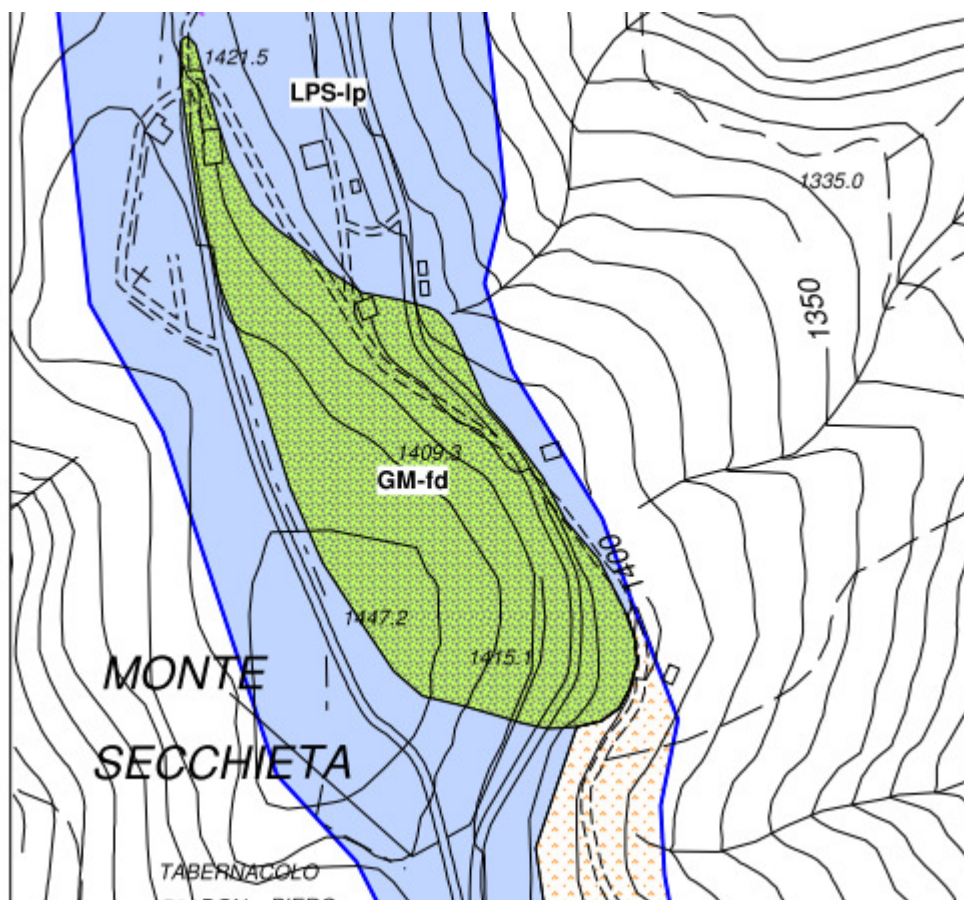
Scala 1:2.000

# CARTA IDROGEOLOGICA



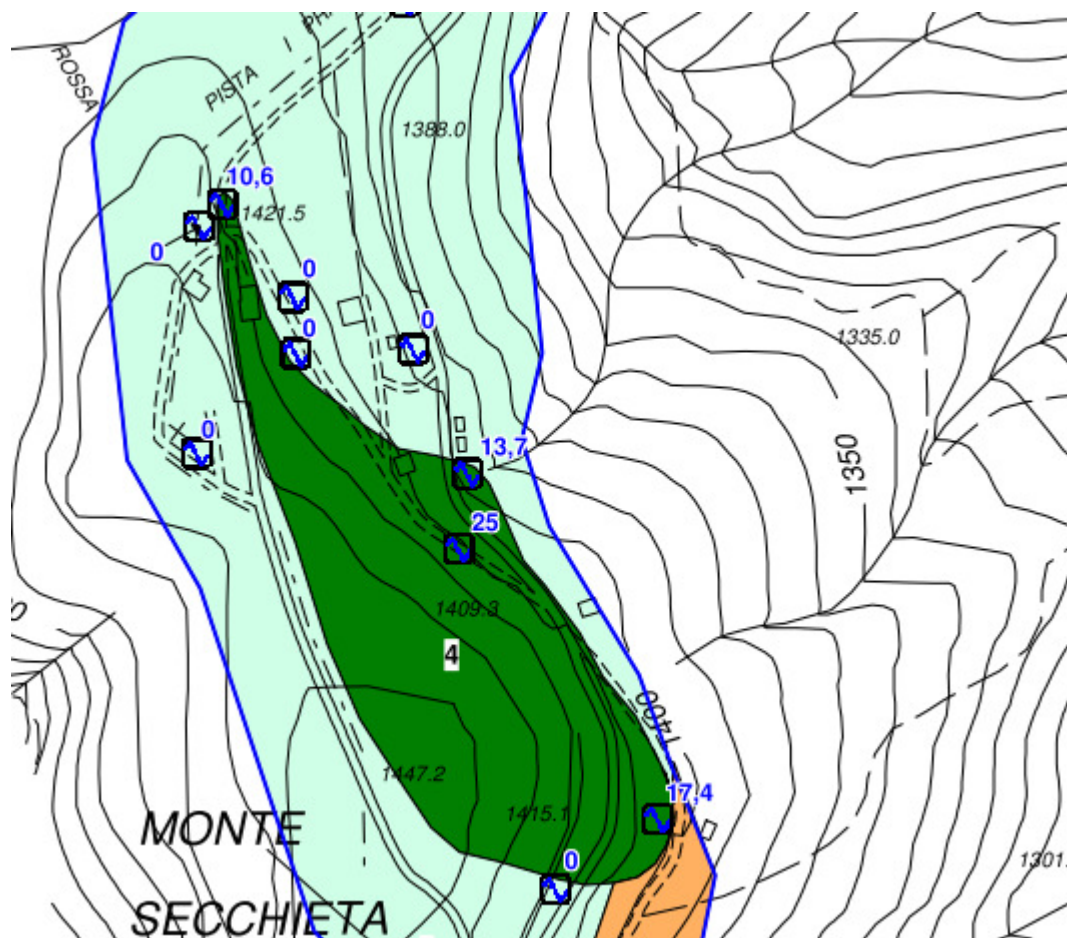
Scala 1:2.000

# CARTA GEOLOGICO TECNICA



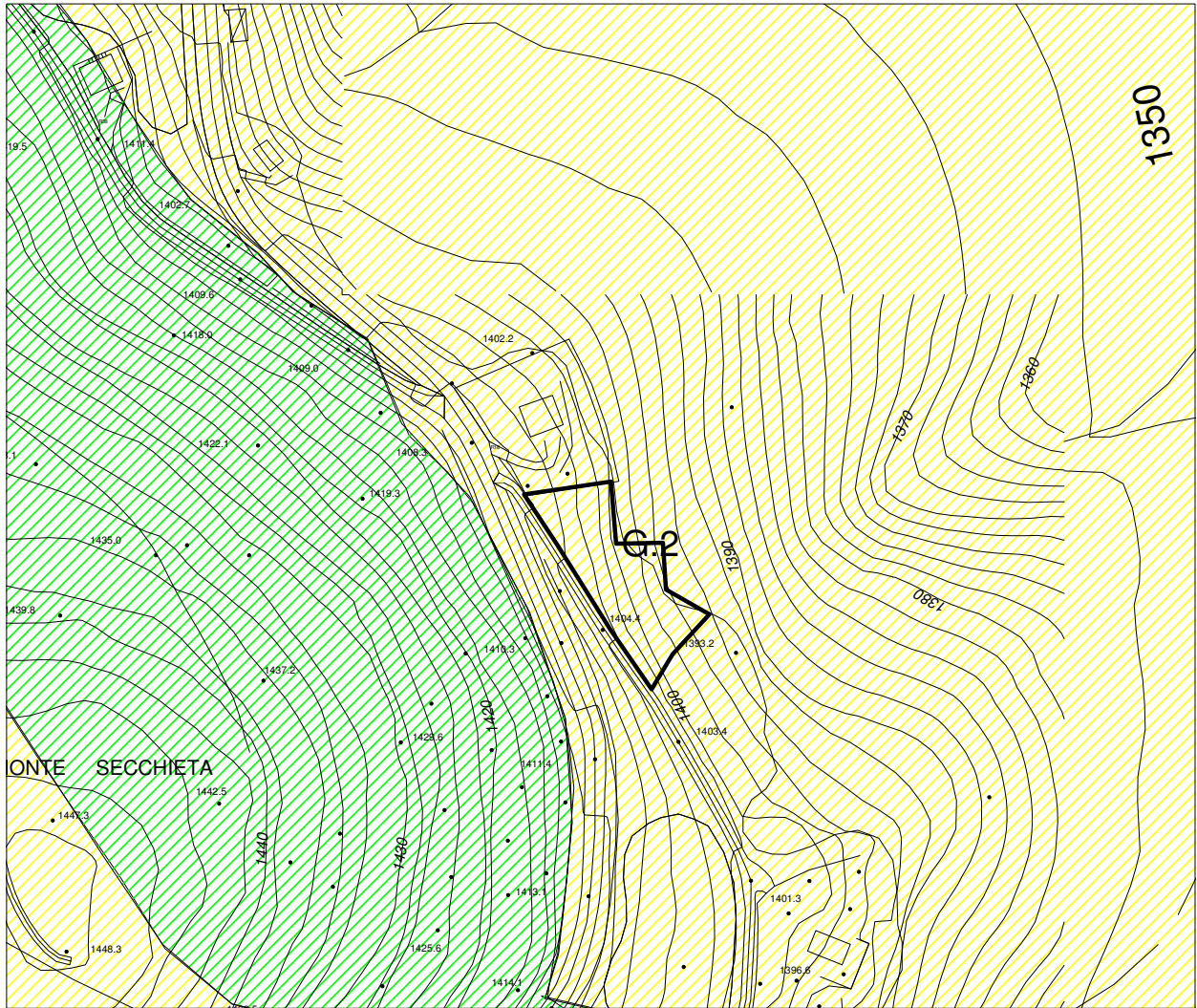
Scala 1:5.000

# CARTA MOPS



Scala 1:5.000

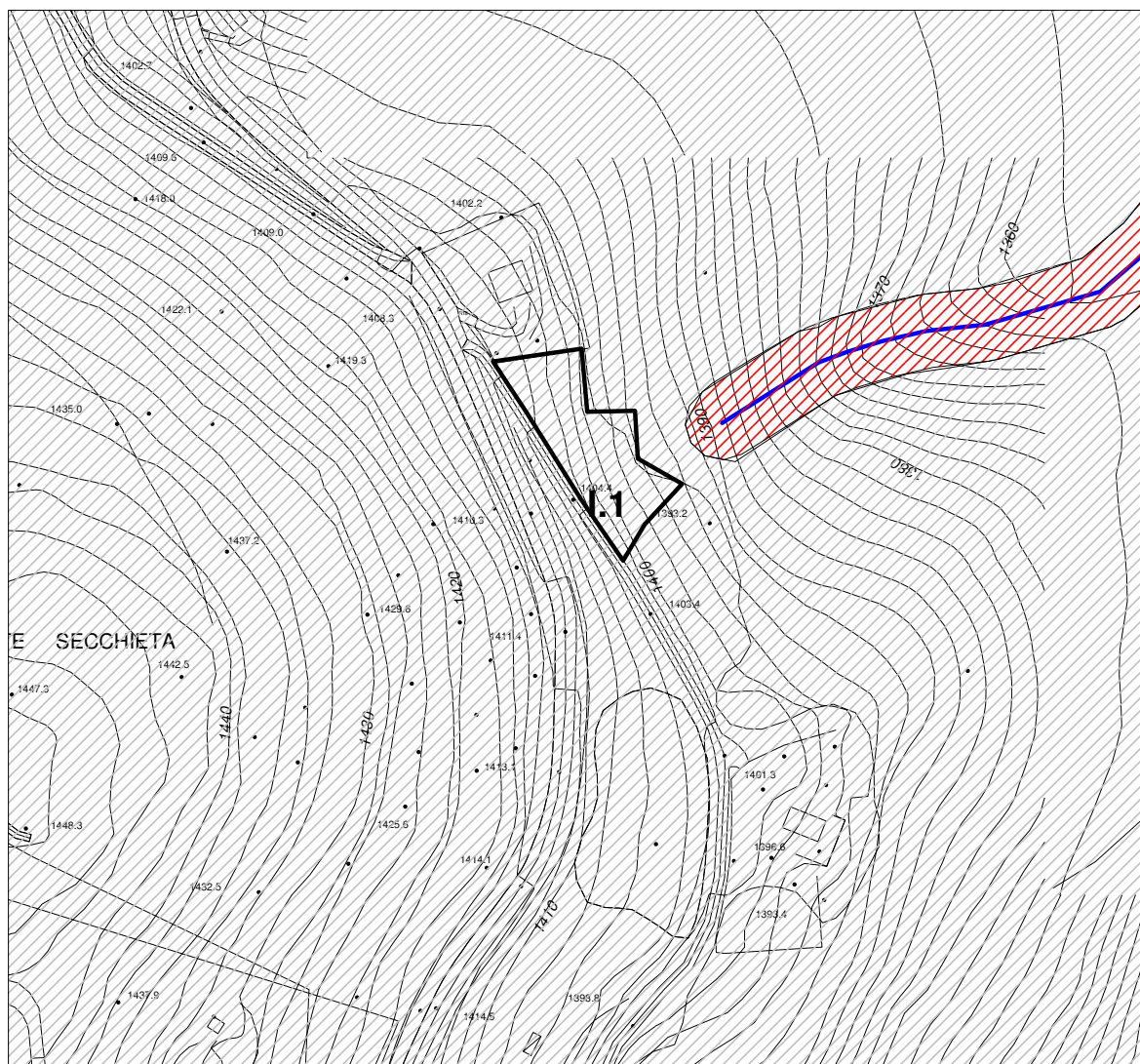
# CARTA DELLA PERICOLOSITA' GEOLOGICA



Scala 1:2000

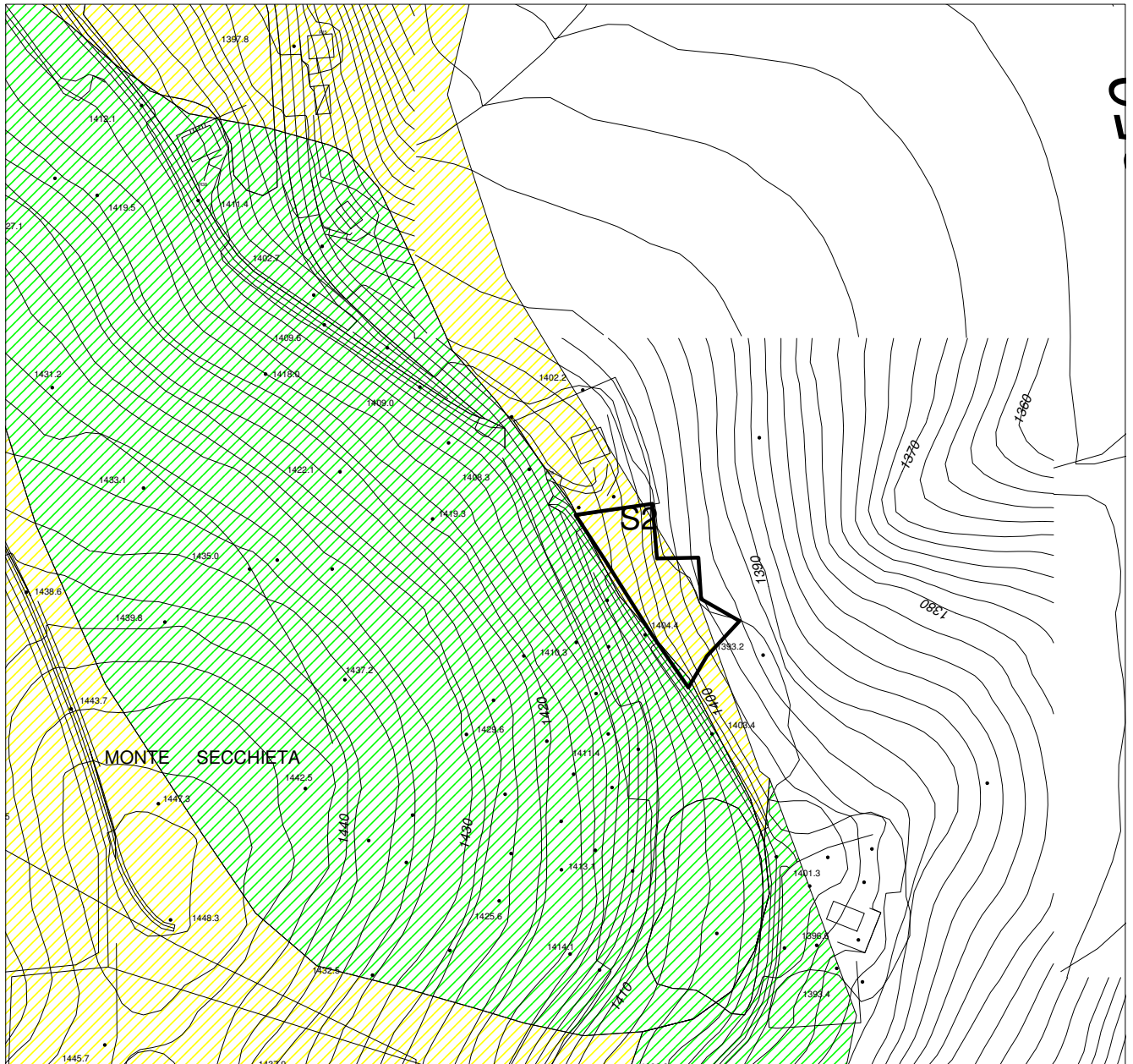


# CARTA DELLA PERICOLOSITA' IDRAULICA



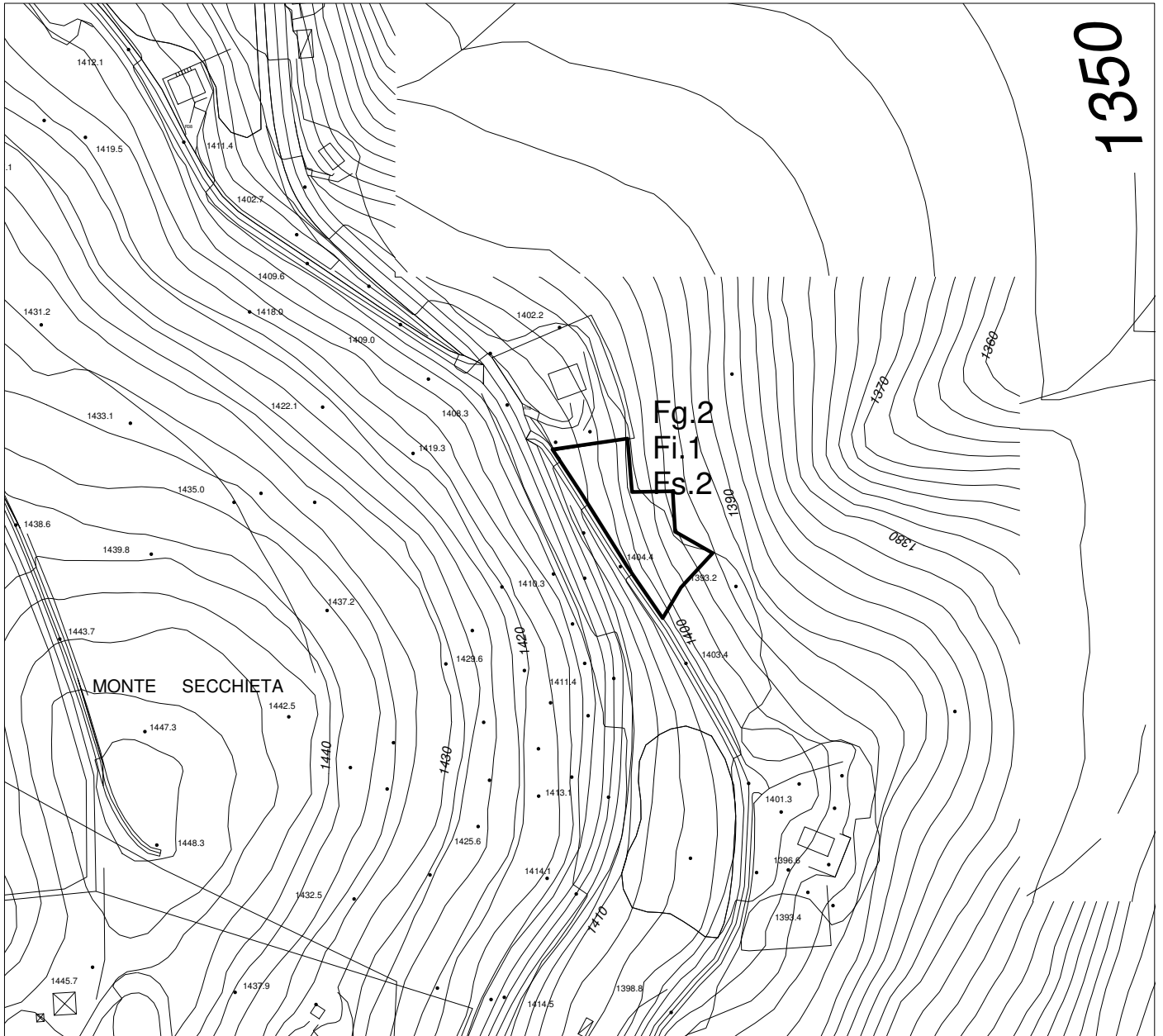
Scala 1.2000

# CARTA DELLA PERICOLOSITA' SISMICA



Scala 1:2000

# CARTA DELLA FATTIBILITA'



Scala 1:2.000

<b>LOCALITA' : SECCHIETA</b>	<b>ZONA OMOGENEA: B</b>
<b>Geologia:</b> Arenarie del Monte Falterona membro di Montalto (FAL3)	
<b>Geomorfologia:</b> Non vi sono emergenze geomorfologiche da evidenziare	
<b>Caratteristiche litologico tecniche:</b> <b>b</b> Rocce stratificate e/o costituite da alternanza di litotipi diversi	
<b>Idrogeologia:</b> AAM sedimenti arenacei argilloso marnosi	
<b>Caratteristiche geologico tecniche:</b> substrato lapideo stratificato	
<b>MOPS:</b> zona stabile suscettibile di amplificazioni locali (zona1)	
<b>P.A.I.:</b> PF1 (moderata) PF2 (media)	
<b>Pericolosità geologica:</b> G.2 (media)	
<b>Pericolosità idraulica:</b> I.1 (bassa)	
<b>Pericolosità sismica :</b> S.2 (media)	
Condizioni di fattibilità: aspetti geologici <b>Fg.2</b> (con normali vincoli) aspetti idraulici <b>Fi.1</b> (senza limitazioni)	
<p><b>Fg.2</b> corrisponde a situazioni in cui non emergono limitazioni geologiche la parametrizzazione geotecnica deve comunque essere eseguita nel rispetto dei contenuti dell'art. 7 del D.P.G.R. 36/R 9.7.2009</p> <p><b>Fi. 1</b> non vi sono limitazioni di carattere idraulico</p> <p><b>Fs2</b> in sede di realizzazione degli interventi edilizi dovranno essere rispettati i contenuti dell'art. 7 del D.P.G.R. 36/R 9.7.2009</p>	