



COMUNE DI MONTEMIGNAIO

PROVINCIA DI AREZZO

PIANO STRUTTURALE COMUNALE

QUADRO NORMATIVO



Professionisti incaricati:

Dott. Arch. Pier Massimo Morrone - Progetto e coordinamento

Dott. Arch. Roberta Fabbrini - Progetto

Dott. Michela Parri - Consulenza per gli aspetti ambientali e paesaggistici

Indagini geologico tecniche di supporto alla pianificazione urbanistica:

Dott. Geol. Broochi Lucia

Dott. Geol. Lari Daniela

Responsabile del procedimento:

Geom. Stefano Mili

INDAGINI GEOLOGICO TECNICHE

SCHEDE DI FATTIBILITA'

Dicembre 2005

LOCALITA': Casodi	SCHEDA: 3
Interventi consentiti: nuove edificazioni	
Geologia: macigno del Chianti	
Geomorfologia: area coperta da detriti	
Caratteristiche litotecniche: A2 litotipi ad assetto disordinato	
Classe di acclività : 3/4	
Idrogeologia: sedimenti detritici	
Classe di pericolosità geologica: 3 (media)	
Classe di pericolosità idraulica: 1 (irrilevante)	
Classe di fattibilità: geologica 3 (condizionata) idraulica 1 (senza limitazioni)	

LOCALITA': Casodi	SCHEDA: 4
Interventi consentiti: nuove edificazioni	
Geologia: macigno del Chianti	
Geomorfologia: area coperta da detriti	
Caratteristiche litotecniche: A2 litotipi ad assetto disordinato	
Classe di acclività : 4	
Idrogeologia: sedimenti detritici	
Classe di pericolosità geologica: 3 (media)	
Classe di pericolosità idraulica: 1 (irrilevante)	
Classe di fattibilità: geologica 3 (condizionata) idraulica 1 (senza limitazioni)	

LOCALITA': Casodi	SCHEDA: 5
Interventi consentiti: nuove edificazioni	
Geologia: macigno del Chianti	
Geomorfologia: area coperta da detriti	
Caratteristiche litotecniche: A2 litotipi ad assetto disordinato	
Classe di acclività : 4	
Idrogeologia: sedimenti detritici	
Classe di pericolosità geologica: 3 (media)	
Classe di pericolosità idraulica: 1 (irrilevante)	
Classe di fattibilità: geologica 3 (condizionata) idraulica 1 (senza limitazioni)	

LOCALITA': Casodi	SCHEDA: 6
Interventi consentiti: nuove edificazioni	
Geologia: macigno del Chianti	
Geomorfologia: area coperta da detriti	
Caratteristiche litotecniche: A2 litotipi ad assetto disordinato	
Classe di acclività : 4	
Idrogeologia: sedimenti detritici	
Classe di pericolosità geologica: 3 (media)	
Classe di pericolosità idraulica: 1 (irrilevante)	
Classe di fattibilità: geologica 3 (condizionata) idraulica 1 (senza limitazioni)	

LOCALITA': Casodi	SCHEDA: 7
Interventi consentiti: nuove edificazioni	
Geologia: macigno del Chianti	
Geomorfologia: area coperta da detriti	
Caratteristiche litotecniche: A2 litotipi ad assetto disordinato	
Classe di acclività: 3	
Idrogeologia: sedimenti detritici	
Classe di pericolosità geologica: 3 (media)	
Classe di pericolosità idraulica: 1 (irrilevante)	
Classe di fattibilità: geologica 3 (condizionata) idraulica 1 (senza limitazioni)	

LOCALITA': Casodi	SCHEDA: 8
Interventi consentiti: nuove edificazioni	
Geologia: macigno del Chianti	
Geomorfologia: area interessata da paleofrana	
Caratteristiche litotecniche: A3 litotipi ad assetto caotico	
Classe di acclività: 4	
Idrogeologia: sedimenti detritici	
Classe di pericolosità geologica: 3 (media)	
Classe di pericolosità idraulica: 1 (irrilevante)	
Classe di fattibilità: geologica 3 (condizionata) idraulica 1 (senza limitazioni)	

LOCALITA': Casodi	SCHEDA: 11
Interventi consentiti: nuove edificazioni	
Geologia: macigno del Chianti	
Geomorfologia: area interessata da paleofrana	
Caratteristiche litotecniche: A3 litotipi ad assetto caotico	
Classe di acclività : 3	
Idrogeologia: sedimenti detritici	
Classe di pericolosità geologica: 3 (media)	
Classe di pericolosità idraulica: 1 (irrilevante)	
Classe di fattibilità: geologica 3 (condizionata) idraulica 1 (senza limitazioni)	

LOCALITA': Casodi	SCHEDA: 12
Interventi consentiti: nuove edificazioni	
Geologia: macigno del Chianti	
Geomorfologia: area senza particolari emergenze geomorfologiche	
Caratteristiche litotecniche: A2 litotipi ad assetto disordinato	
Classe di acclività : 4/5	
Idrogeologia: sedimenti arenacei argilloso marnosi	
Classe di pericolosità geologica: 2 (bassa)	
Classe di pericolosità idraulica: 1 (irrilevante)	
Classe di fattibilità: geologica 2 (con normali vincoli) idraulica 1 (senza limitazioni)	

LOCALITA': Campiano	SCHEDA: 29 Osservazione 28
Interventi consentiti: nuove edificazioni	
Geologia: macigno del Chianti	
Geomorfologia: area interessata da paleofrana	
Caratteristiche litotecniche: A3 litotipi ad assetto caotico	
Classe di acclività : 3-4	
Idrogeologia: sedimenti detritici	
Sismicità: amplificazione per effetti morfologici amplificazione per effetti litologici instabilità per fenomeni franosi	
Classe di pericolosità geologica: 3 (media)	
Classe di pericolosità idraulica: 1 (irrilevante)	
Classe di fattibilità: geologica 3 (condizionata) idraulica 1 (senza limitazioni)	

LOCALITA': Fornello	SCHEDA: 13
Interventi consentiti: nuove edificazioni	
Geologia: macigno del Chianti	
Geomorfologia: area coperta da detriti	
Caratteristiche litotecniche: A2 litotipi ad assetto disordinato	
Classe di acclività : 3	
Idrogeologia: sedimenti detritici	
Classe di pericolosità geologica: 3 (media)	
Classe di pericolosità idraulica: 1 (irrilevante)	
Classe di fattibilità: geologica 3 (condizionata) idraulica 1 (senza limitazioni)	

LOCALITA': Fornello	SCHEDA: 14
Interventi consentiti: nuove edificazioni	
Geologia: macigno del Chianti	
Geomorfologia: area coperta da detriti	
Caratteristiche litotecniche: A2 litotipi ad assetto disordinato	
Classe di acclività : 3	
Idrogeologia: sedimenti detritici	
Classe di pericolosità geologica: 3 (media)	
Classe di pericolosità idraulica: 1 (irrilevante)	
Classe di fattibilità: geologica 3 (condizionata) idraulica 1 (senza limitazioni)	

LOCALITA': Fornello	SCHEDA: 15
Interventi consentiti: nuove edificazioni	
Geologia: macigno del Chianti	
Geomorfologia: area coperta da detriti	
Caratteristiche litotecniche: A2 litotipi ad assetto disordinato	
Classe di acclività : 2	
Idrogeologia: sedimenti detritici	
Classe di pericolosità geologica: 3 (media)	
Classe di pericolosità idraulica: 1 (irrilevante)	
Classe di fattibilità: geologica 3 (condizionata) idraulica 1 (senza limitazioni)	

LOCALITA': Fornello	SCHEDA: 16
Interventi consentiti: nuove edificazioni	
Geologia: macigno del Chianti	
Geomorfologia: area coperta da detriti	
Caratteristiche litotecniche: A2 litotipi ad assetto disordinato	
Classe di acclività : 2	
Idrogeologia: sedimenti detritici	
Classe di pericolosità geologica: 3 (media)	
Classe di pericolosità idraulica: 1 (irrilevante)	
Classe di fattibilità: geologica 3 (condizionata) idraulica 1 (senza limitazioni)	

LOCALITA': Fornello	SCHEDA: 17
Interventi consentiti: nuove edificazioni	
Geologia: macigno del Chianti	
Geomorfologia: area coperta da detriti	
Caratteristiche litotecniche: A2 litotipi ad assetto disordinato	
Classe di acclività : 4	
Idrogeologia: sedimenti detritici	
Classe di pericolosità geologica: 3 (media)	
Classe di pericolosità idraulica: 1 (irrilevante)	
Classe di fattibilità: geologica 3 (condizionata) idraulica 1 (senza limitazioni)	

LOCALITA': Il Santo	SCHEDA: 21
Interventi consentiti: nuove edificazioni	
Geologia: macigno del Chianti	
Geomorfologia: area coperta da detrito	
Caratteristiche litotecniche: A2 litotipi ad assetto disordinato	
Classe di acclività : 1/2	
Idrogeologia: sedimenti detritici	
Classe di pericolosità geologica: 3 (media)	
Classe di pericolosità idraulica: 1 (irrilevante)	
Classe di fattibilità: geologica 3 (condizionata) idraulica 1 (senza limitazioni)	

LOCALITA': Il Santo	SCHEDA: 22
Interventi consentiti: nuove edificazioni	
Geologia: macigno del Chianti	
Geomorfologia: area coperta da detrito	
Caratteristiche litotecniche: A2 litotipi ad assetto disordinato	
Classe di acclività : 3/4	
Idrogeologia: sedimenti detritici	
Classe di pericolosità geologica: 3 (media)	
Classe di pericolosità idraulica: 1 (irrilevante)	
Classe di fattibilità: geologica 3 (condizionata) idraulica 1 (senza limitazioni)	

LOCALITA': Treggiaia	SCHEDA: 23
Interventi consentiti: nuove edificazioni	
Geologia: macigno del Chianti	
Geomorfologia: area interessata da paleofrana	
Caratteristiche litotecniche: A3 litotipi ad assetto caotico	
Classe di acclività : 3	
Idrogeologia: sedimenti detritici	
Classe di pericolosità geologica: 3 (media)	
Classe di pericolosità idraulica: 1 (irrilevante)	
Classe di fattibilità: geologica 3 (condizionata) idraulica 1 (senza limitazioni)	

LOCALITA': Treggiaia	SCHEDA: 24
Interventi consentiti: nuove edificazioni	
Geologia: macigno del Chianti	
Geomorfologia: area senza particolari emergenze geomorfologiche	
Caratteristiche litotecniche: A2 litotipi ad assetto disordinato	
Classe di acclività : 2/3	
Idrogeologia: sedimenti arenacei argilloso marnosi	
Classe di pericolosità geologica: 2 (bassa)	
Classe di pericolosità idraulica: 1 (irrilevante)	
Classe di fattibilità: geologica 2 (con normali vincoli) idraulica 1 (senza limitazioni)	

LOCALITA': Treggiaia	SCHEDA: 25
Interventi consentiti: nuove edificazioni	
Geologia: macigno del Chianti	
Geomorfologia: area senza particolari emergenze geomorfologiche	
Caratteristiche litotecniche: A2 litotipi ad assetto disordinato	
Classe di acclività : 2/3	
Idrogeologia: sedimenti arenacei argilloso marnosi	
Classe di pericolosità geologica: 2 (bassa)	
Classe di pericolosità idraulica: 1 (irrilevante)	
Classe di fattibilità: geologica 2 (con normali vincoli) idraulica 1 (senza limitazioni)	

LOCALITA': Treggiaia	SCHEDA: 26
Interventi consentiti: nuove edificazioni	
Geologia: macigno del Chianti	
Geomorfologia: area senza particolari emergenze geomorfologiche	
Caratteristiche litotecniche: A2 litotipi ad assetto disordinato	
Classe di acclività : 2/3	
Idrogeologia: sedimenti arenacei argilloso marnosi	
Classe di pericolosità geologica: 2 (bassa)	
Classe di pericolosità idraulica: 1 (irrilevante)	
Classe di fattibilità: geologica 2 (con normali vincoli) idraulica 1 (senza limitazioni)	

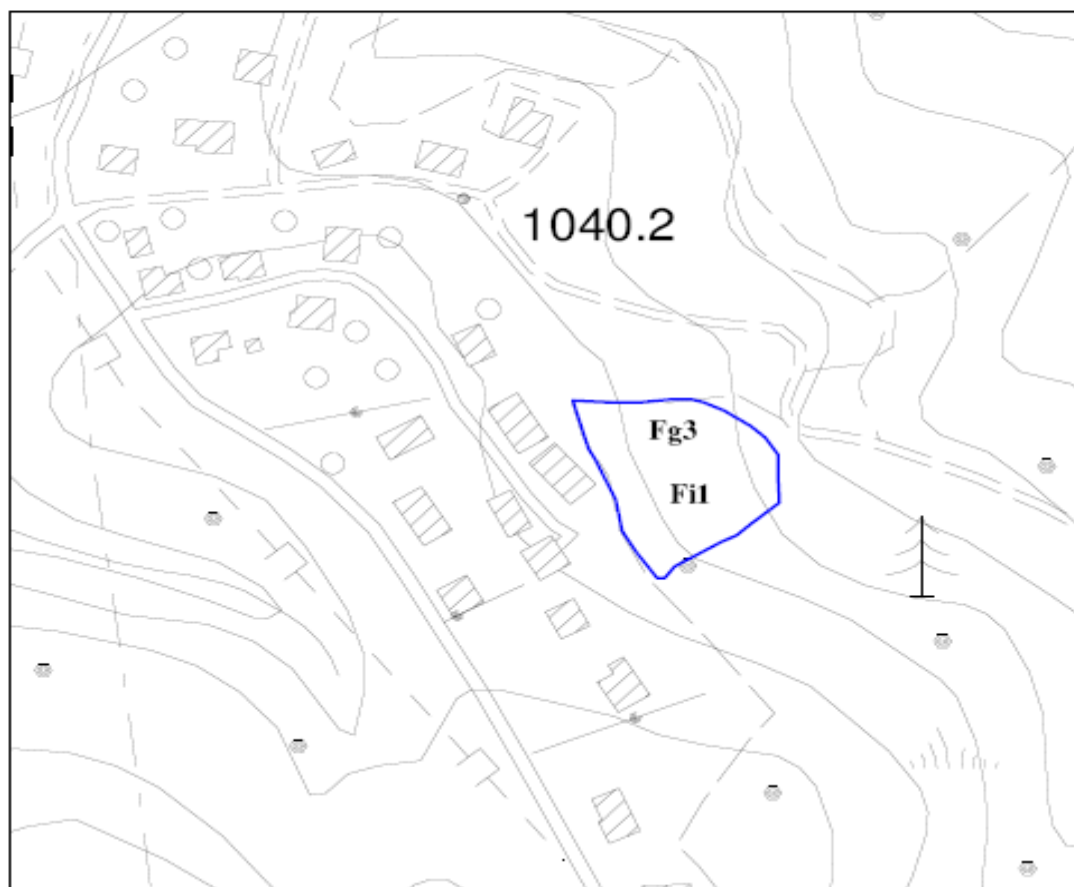
LOCALITA': Forcanasso	SCHEDA: 27
Interventi consentiti: nuove edificazioni	
Geologia: macigno del Chianti	
Geomorfologia: area senza particolari emergenze geomorfologiche	
Caratteristiche litotecniche: A2 litotipi ad assetto disordinato	
Classe di acclività : 3	
Idrogeologia: sedimenti arenacei argilloso marnosi	
Classe di pericolosità geologica: 2 (bassa)/ 3 (media)	
Classe di pericolosità idraulica: 1 (irrilevante)	
Classe di fattibilità: geologica 3 (condizionata) idraulica 1 (senza limitazioni)	

LOCALITA': Forcanasso	SCHEDA: 28
Interventi consentiti: nuove edificazioni	
Geologia: macigno del Chianti	
Geomorfologia: area marginalmente interessata da movimenti di massa generalizzati	
Caratteristiche litotecniche: A2 litotipi ad assetto disordinato e A3 litotipi ad assetto caotico	
Classe di acclività : 3	
Idrogeologia: sedimenti arenacei argilloso marnosi e sedimenti detritici	
Classe di pericolosità geologica: 2 (bassa) / 3 (media)	
Classe di pericolosità idraulica: 1 (irrilevante)	
Classe di fattibilità: geologica 3 (condizionata) idraulica 1 (senza limitazioni)	

LOCALITA': Consuma	OSSERVAZIONE 02
Interventi consentiti: nuove edificazioni	
Geologia: macigno del Mugello	
Geomorfologia: area interessata da detrito di versante	
Caratteristiche litotecniche: A2 litotipi ad assetto disordinato	
Classe di acclività : 4-5	
Idrogeologia: sedimenti detritici	
Sismicità: Amplificazione per effetti litologici Instabilità per fenomeni franosi	
Classe di pericolosità geologica: 3 (media)	
Classe di pericolosità idraulica: 1 (irrilevante)	
Classe di fattibilità: geologica 3 (condizionata) idraulica 1 (senza limitazioni)	

LOCALITA': Consuma	OSSERVAZIONE 25
Interventi consentiti: nuove edificazioni	
Geologia: macigno del Mugello	
Geomorfologia: non vi sono elementi geomorfologici da evidenziare	
Caratteristiche litotecniche: A2 litotipi ad assetto disordinato	
Classe di acclività : 2-3-4	
Idrogeologia: sedimenti marnoso arenacei	
Sismicità: non vi sono elementi da evidenziare	
Classe di pericolosità geologica: 2 (bassa)	
Classe di pericolosità idraulica: 1 (irrilevante)	
Classe di fattibilità: geologica 2 (con normali vincoli) idraulica 1 (senza limitazioni)	

CARTA DELLA FATTIBILITA'



- 1** Fattibilità senza particolari limitazioni
- 2** Fattibilità con normali vincoli
- 3** Fattibilità condizionata
- 4** Fattibilità limitata